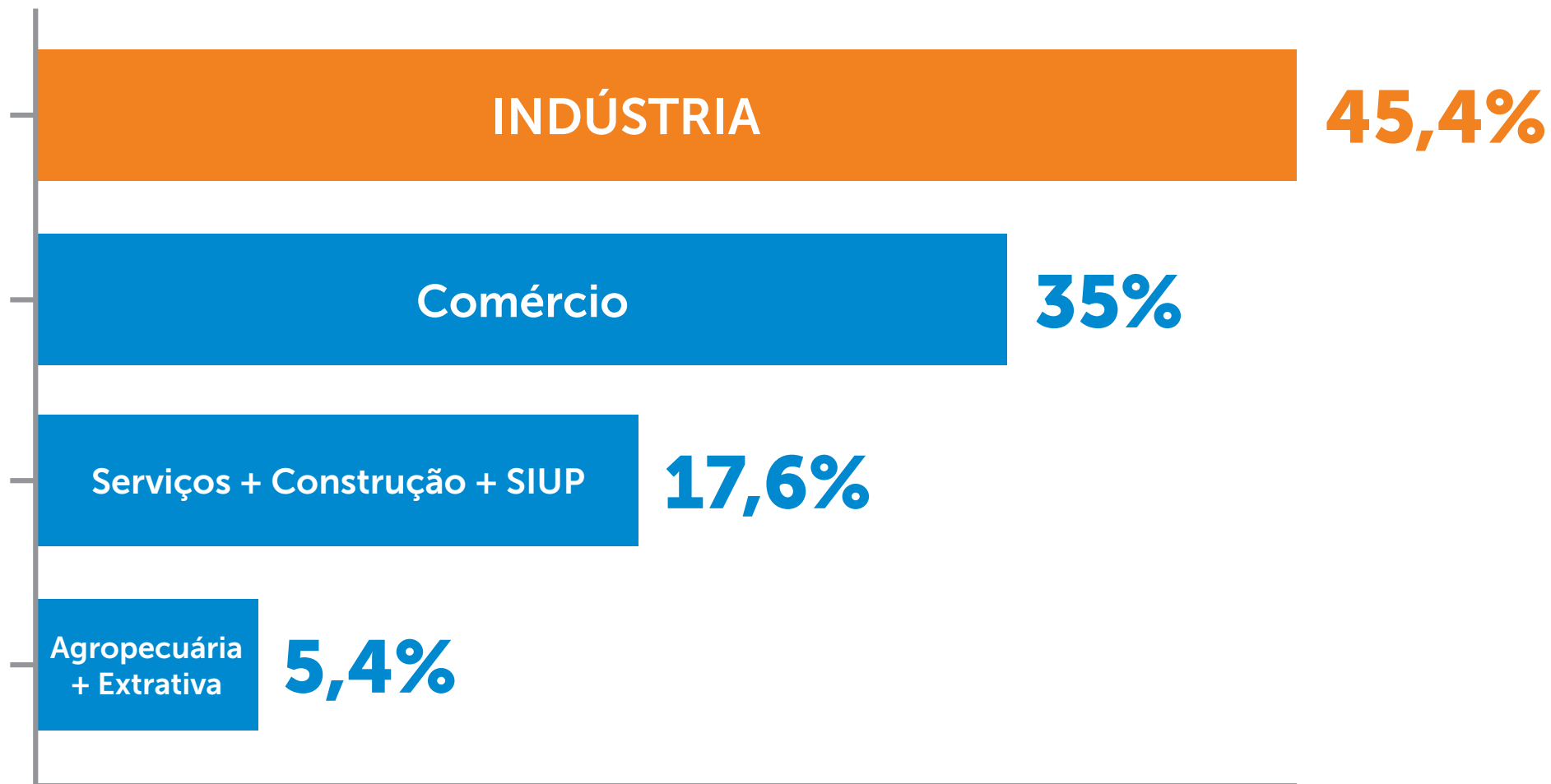


O RIO PRECISA DE INCENTIVO

Incentivar a indústria é incentivar o Rio.

DEZEMBRO DE 2016

A INDÚSTRIA É QUEM MAIS PAGA IMPOSTOS



Fonte: FIRJAN. A Carga Tributária para a Indústria de Transformação. 2015

A INDÚSTRIA É QUEM MAIS PAGA IMPOSTOS

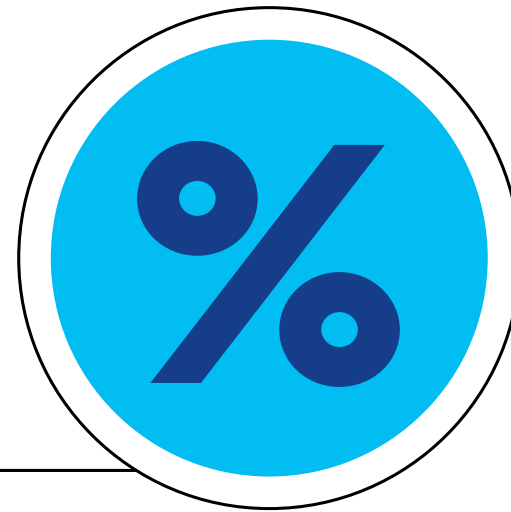
A CADA **R\$1,**
R\$0,50 SÃO
IMPOSTOS.



35,5%

1/3 REPRESENTA
O **ICMS.**

**O PERCENTUAL
DO ICMS É
FATOR DECISIVO
PARA AS INDÚSTRIAS.**

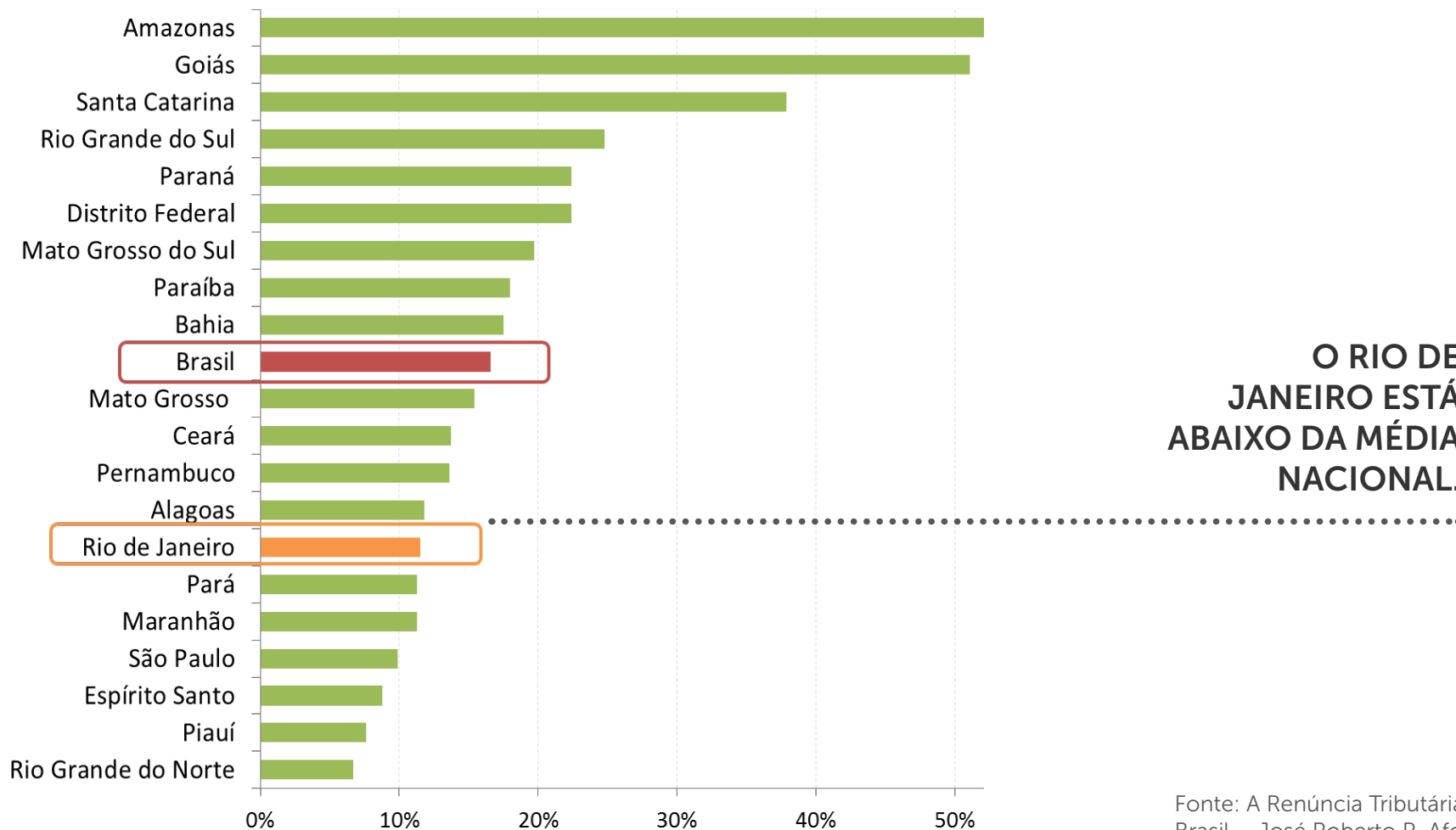


**E TODOS OS
ESTADOS COMPETEM
POR ELAS.**

A CHAMADA GUERRA FISCAL.

NESSA GUERRA, O RIO JÁ COMEÇA EM DESVANTAGEM

RENÚNCIA ESTIMADA EM % DO ICMS ESTADUAL

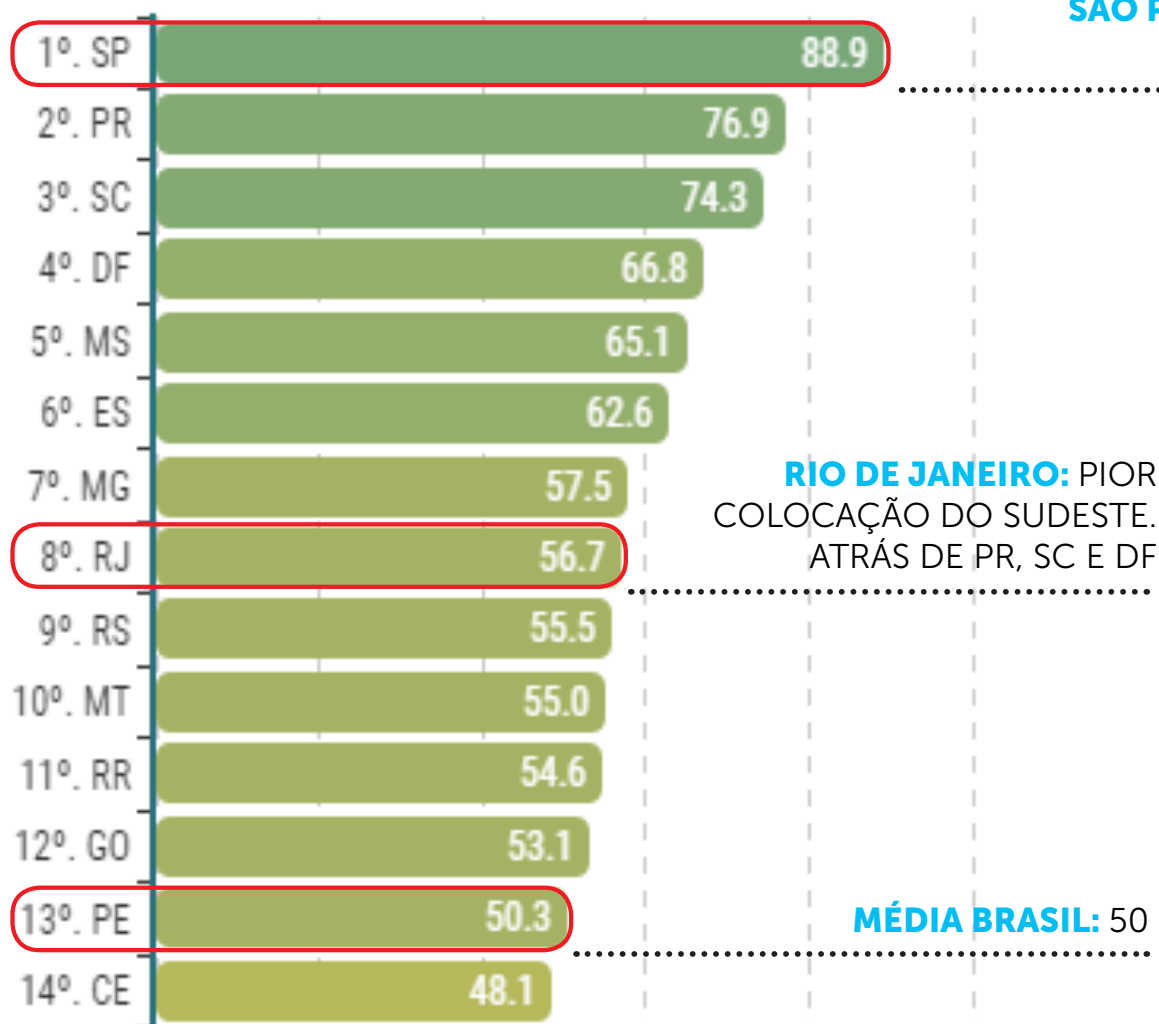


**O RIO DE
JANEIRO ESTÁ
ABAIXO DA MÉDIA
NACIONAL.**

Fonte: A Renúncia Tributária do ICMS no Brasil – José Roberto R. Afonso. BID

AMBIENTE DE NEGÓCIOS DO RIO: ENTRE OS PIORES DO SUL E SUDESTE

SÃO PAULO: AMBIENTE DE NEGÓCIOS, MERCADO CONSUMIDOR, CADEIA DE FORNECEDORES

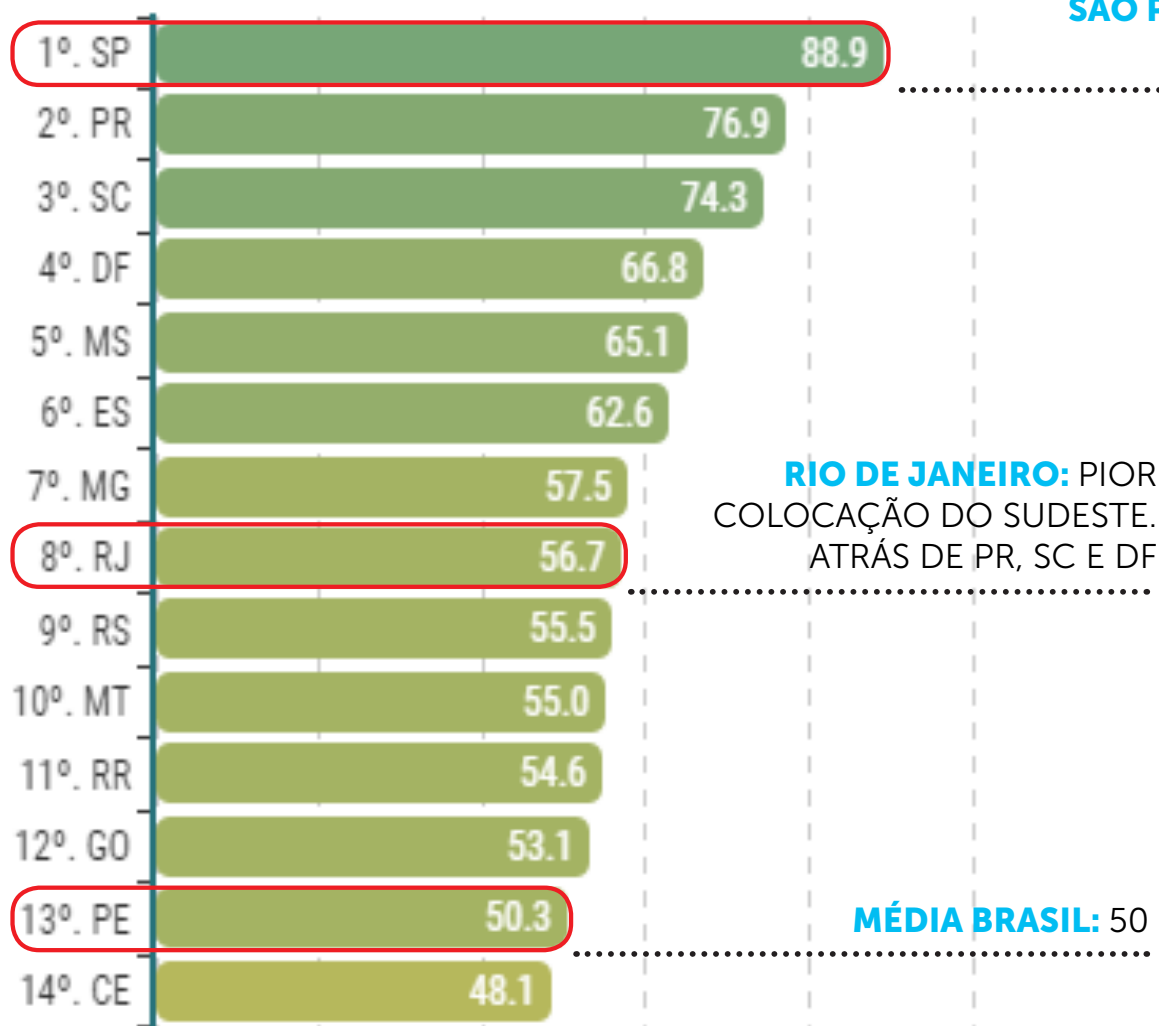


RIO DE JANEIRO: PIOR COLOCAÇÃO DO SUDESTE. ATRÁS DE PR, SC E DF

MÉDIA BRASIL: 50

AMBIENTE DE NEGÓCIOS DO RIO: ENTRE OS PIORES DO SUL E SUDESTE

SÃO PAULO: AMBIENTE DE NEGÓCIOS, MERCADO CONSUMIDOR, CADEIA DE FORNECEDORES



E POR QUE O RIO ESTÁ NESTA POSIÇÃO?

PILAR	RANKING
Sustentabilidade Fiscal	24º
Infraestrutura	23º
Segurança Pública	22º
Potencial de Mercado	21º
Eficiência da Máquina Pública	11º
Educação	9º
Sustentabilidade Ambiental	6º
Sustentabilidade Social	6º
Inovação	4º
Capital Humano	1º

OUTRO FATOR: CALENDÁRIO DE PAGAMENTO DE ICMS

JANEIRO 2016

SEGUNDA	TERÇA	QUARTA	QUINTA	SEXTA	SÁBADO	DOMINGO
				1	2	3
4	5	6	7	8	9	10 RJ
11	12	13	14 MS	15 MG	16 SC	17
18	19 ES	20 SP	21 RS	22	23	24
25	26	27	28	29	30 CE	31

Fonte: Secretarias de Fazenda

OUTRO FATOR: CALENDÁRIO DE PAGAMENTO DE ICMS

JANEIRO 2016

SEGUNDA	TERÇA	QUARTA	QUINTA	SEXTA	SÁBADO	DOMINGO
				1	2	3
4	5	6	7	8	9	10 RJ
11	12	13	14 MS	15 MG	16 SC	17
18	19 ES	20 SP	21 RS	22	23	24
25	26	27	28	29	30 CE	31

RIO: O MAIOR
DESCASAMENTO
ENTRE RECOLHIMENTO
DO ICMS E O
RECEBIMENTO DAS
VENDAS NO SUDESTE.

Fonte: Secretarias de Fazenda

OUTRO FATOR: CALENDÁRIO DE PAGAMENTO DE ICMS

JANEIRO 2016

FEVEREIRO 2016

SEGUNDA	TERÇA	QUARTA	QUINTA	SEXTA	SÁBADO	DOMINGO
			1	2	3	4
4	5	6	8	9	10	11
11	12	13	15	16	17	18
18	19	20	22	23	24	25
25	26	27	1	2	3	4

GO

GOIÁS:
INDÚSTRIA TEM
UM MÊS A MAIS
PARA PAGAR
IMPOSTOS.

Fonte: Secretarias de Fazenda

DIFERENÇA ENTRE INCENTIVO E RENÚNCIA FISCAL

INCENTIVO



Atrair novas indústrias
para o estado



Gerar novos empregos



Gerar nova
arrecadação do ICMS

RENÚNCIA



Manter a indústria
no estado



Manter empregos

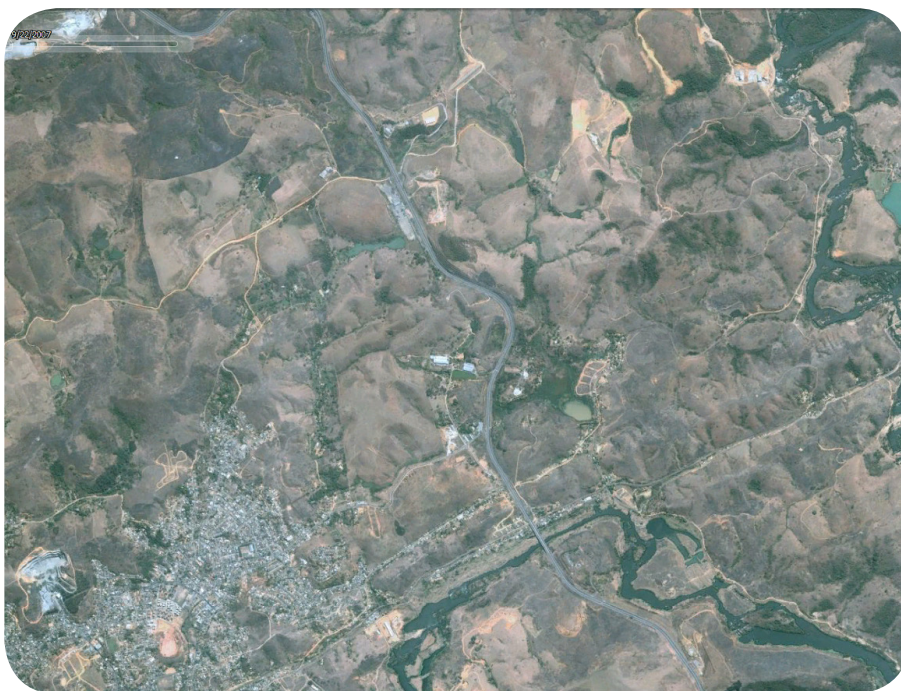


Manter a arrecadação
do ICMS

TRANSFORMAÇÃO INDUSTRIAL NO RIO NOS ÚLTIMOS ANOS (2008 – 2014)

TRÊS RIOS

2008



2014



**+ 7.090
empregos**



**+ R\$ 113,9 mi
de ICMS**

Fonte: RAIS e SEFAZ

TRANSFORMAÇÃO INDUSTRIAL NO RIO NOS ÚLTIMOS ANOS (2008 – 2014)

QUEIMADOS

2008



2014



**+ 6.459
empregos**



**+ R\$ 127 mi
de ICMS**

Fonte: RAIS e SEFAZ

TRANSFORMAÇÃO INDUSTRIAL NO RIO NOS ÚLTIMOS ANOS (2008 – 2014)

SÃO JOÃO DA BARRA

2008



2014



**+ 5.103
empregos**



**+ R\$ 21,2 mi
de ICMS**

Fonte: RAIS e SEFAZ

TRANSFORMAÇÃO INDUSTRIAL NO RIO NOS ÚLTIMOS ANOS (2008 – 2014)

SUL FLUMINENSE

2008



2014



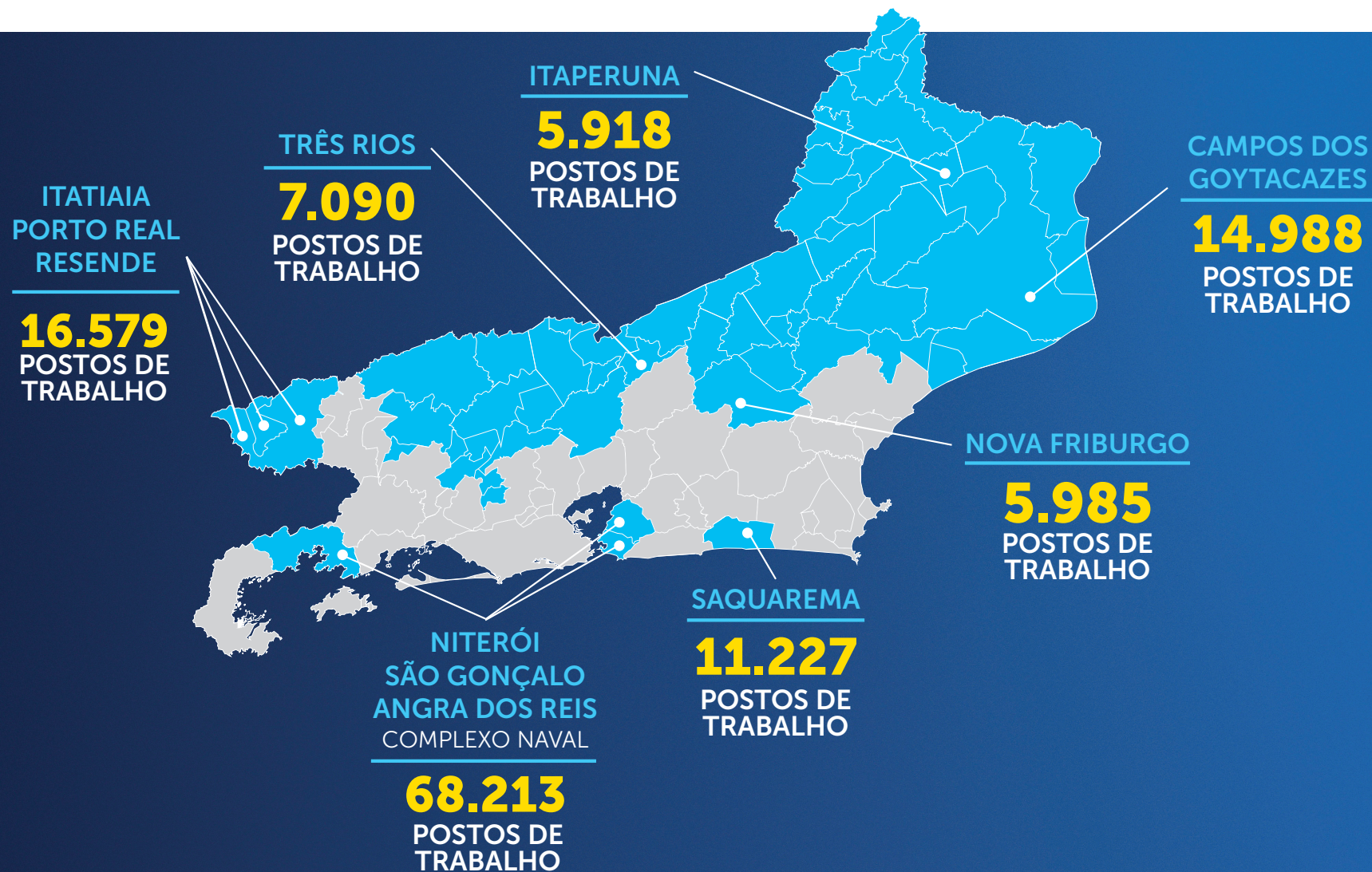
**+ 16.579
empregos**



**+ R\$ 103,7 mi
de ICMS**

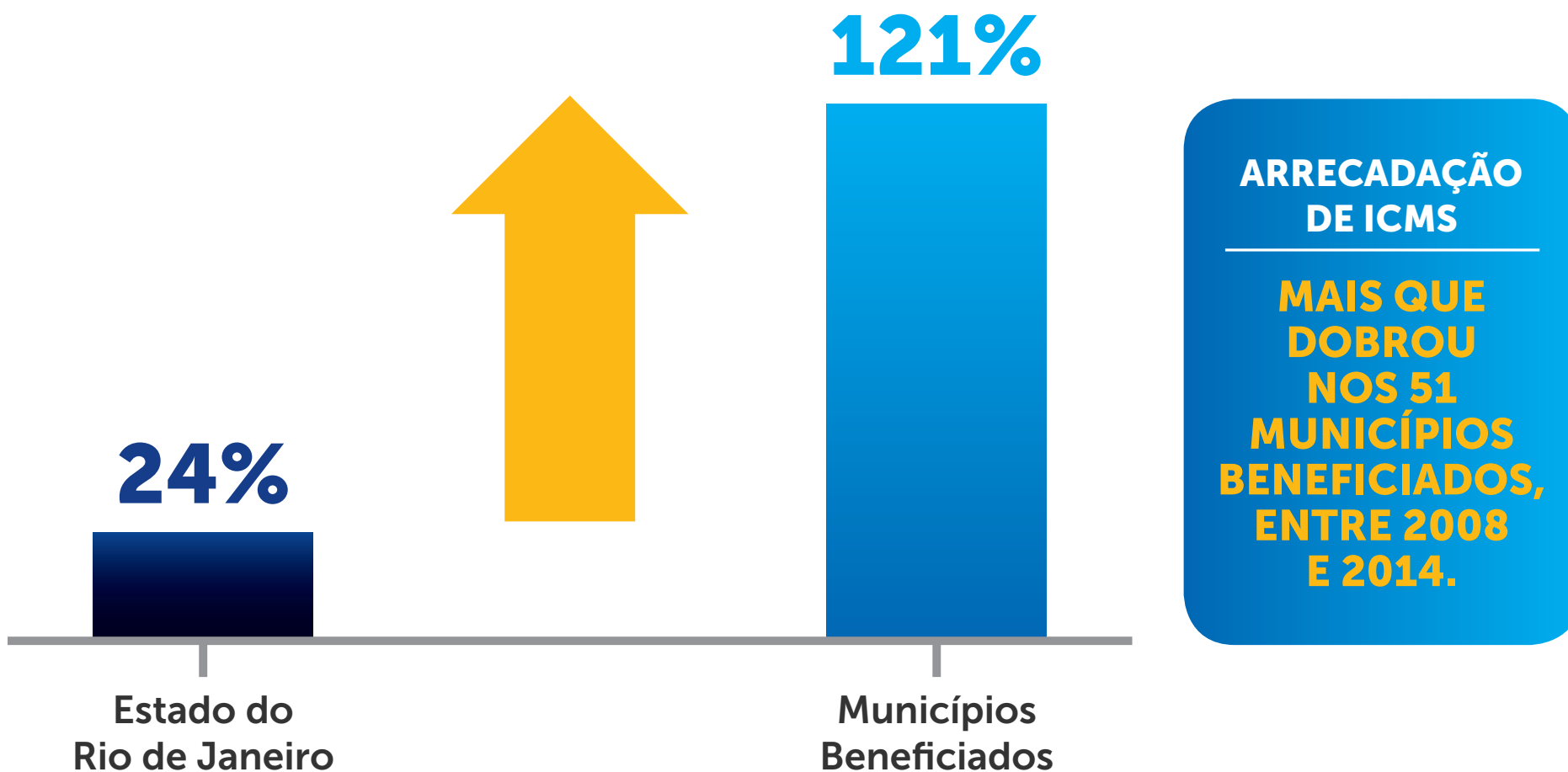
Fonte: RAIS e SEFAZ

TRANSFORMAÇÃO INDUSTRIAL NO RIO NOS ÚLTIMOS ANOS (2008 – 2014)



Fonte: Ministério do Trabalho – MTE. Elaboração: FIRJAN

ARRECADAÇÃO ICMS



Fonte: Transparência RJ. Elaboração FIRJAN.

**VAMOS COLOCAR
TUDO ISSO
A PERDER?**

O SISTEMA FIRJAN OUVIU

199 INDÚSTRIAS

INCENTIVADAS

IMPACTO DA PERDA DE INCENTIVO

89,6%

DAS EMPRESAS IRÃO DEMITIR,
SE PERDEREM O BENEFÍCIO.

Isso representa **45.022 empregos** em risco.

IMPACTO DA PERDA DE INCENTIVO

52,6%

**MAIS DA METADE DAS EMPRESAS
IRÃO FECHAR AS PORTAS NO ESTADO.**

IMPACTO DA PERDA DE INCENTIVO

52,6%

60,5%

vão embora
do Rio

39,5%

irão fechar
definitivamente

O RIO SEM INCENTIVOS

FECHAMENTO DE INDÚSTRIAS

**MIGRAÇÃO DE INDÚSTRIAS
PARA OUTROS ESTADOS**

AUMENTO AINDA MAIOR DE DESEMPREGO

REDUÇÃO AINDA MAIOR DA ARRECADAÇÃO

**CANCELAMENTO DE R\$ 42 BILHÕES EM INVESTIMENTOS
JÁ PROGRAMADOS PARA OS PRÓXIMOS 3 ANOS**

O RIO PRECISA DE INCENTIVO

Incentivar a indústria é incentivar o Rio.