



AÇÃO AMBIENTAL
2016

Painel "Aspectos Práticos da Reciclagem de Embalagens"

Bruno Pereira – Dow / ABRE

2 de junho de 2016 – Rio de Janeiro – Sistema FIRJAN

← **SEMINÁRIO FIRJAN DE AÇÃO AMBIENTAL**

REPENSAR PRODUÇÃO,

DESCARTE

E CONSUMO. →



AÇÃO AMBIENTAL
2016

← SEMINÁRIO FIRJAN DE AÇÃO AMBIENTAL

REPENSAR PRODUÇÃO,
DESCARTE
E CONSUMO. →

2 de Junho 14h às 18h

Seminário "Reciclagem e Logística Reversa de Embalagens"
Em parceria com o CEMPRES

Painel "Logística Reversa de Embalagens: Visão Geral"

- André Vilhena – CEMPRES
- Gilmar do Amaral – Associação Brasileira da Indústria do Plástico
- Ailton Storolli – Associação Brasileira das Indústrias da Alimentação
- Claudete Ferreira – Movimento Nacional de Catadores de Recicláveis / RJ

Painel "Aspectos Práticos da Reciclagem de Embalagens"

- Pablo Barros – 8Positive
- Thais Vojvodic – Coca-Cola
- Bruno Pereira – Dow / Associação Brasileira de Embalagem (ABRE)



abre

ASSOCIAÇÃO BRASILEIRA DE EMBALAGEM

Embalagem & Sustentabilidade: Desafios e orientações no contexto da Economia Circular

Bruno Rufato Pereira

Coordenador do Comitê de Meio Ambiente – ABRE
Gerente de Novos Negócios LA – Embalagens – Dow



abre ASSOCIAÇÃO BRASILEIRA DE EMBALAGEM

Fundamentação



Disponível em:

<http://www.abre.org.br/comitesdetrabalho/meio-ambiente-e-sustentabilidade/cartilhas/>

ou

<http://bit.ly/JogodoInfinito>



O pensar holístico-sistemático sobre a embalagem

Foco da discussão:

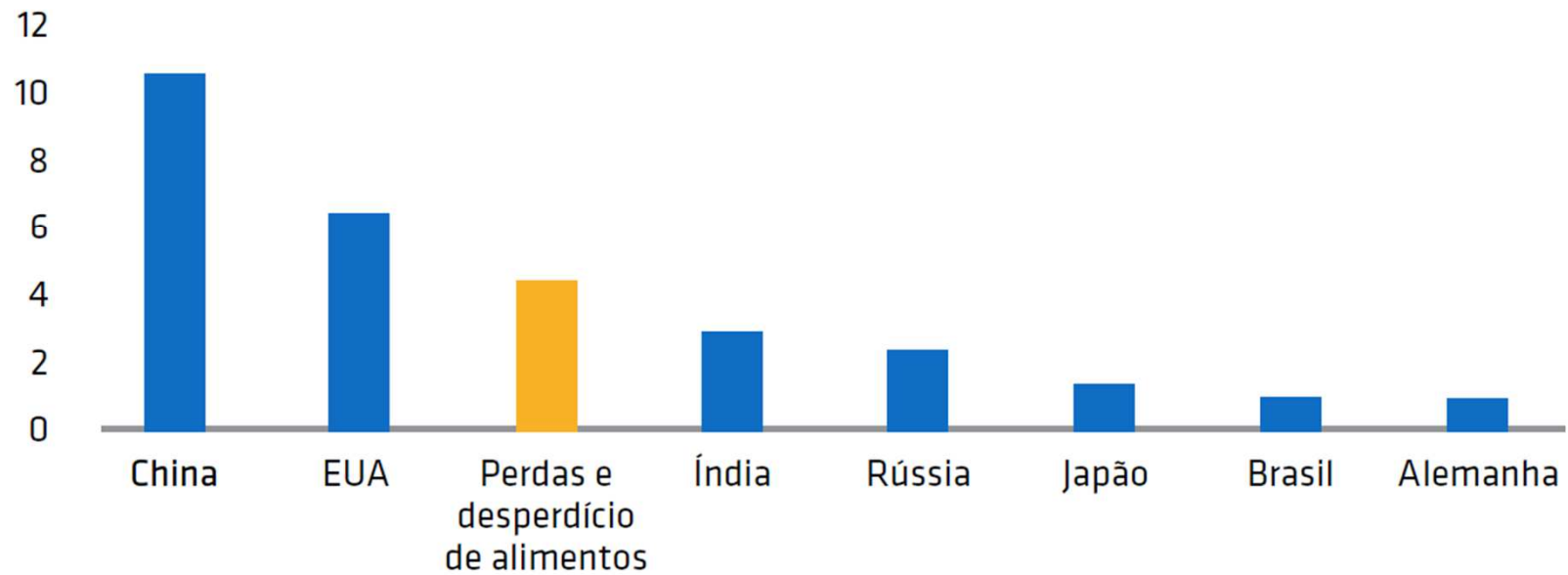
~~Embalagem~~ => Sistema produto-embalagem

Porque a embalagem pode afetar como produzimos, armazenamos, transportamos, preparamos, consumimos e descartamos.



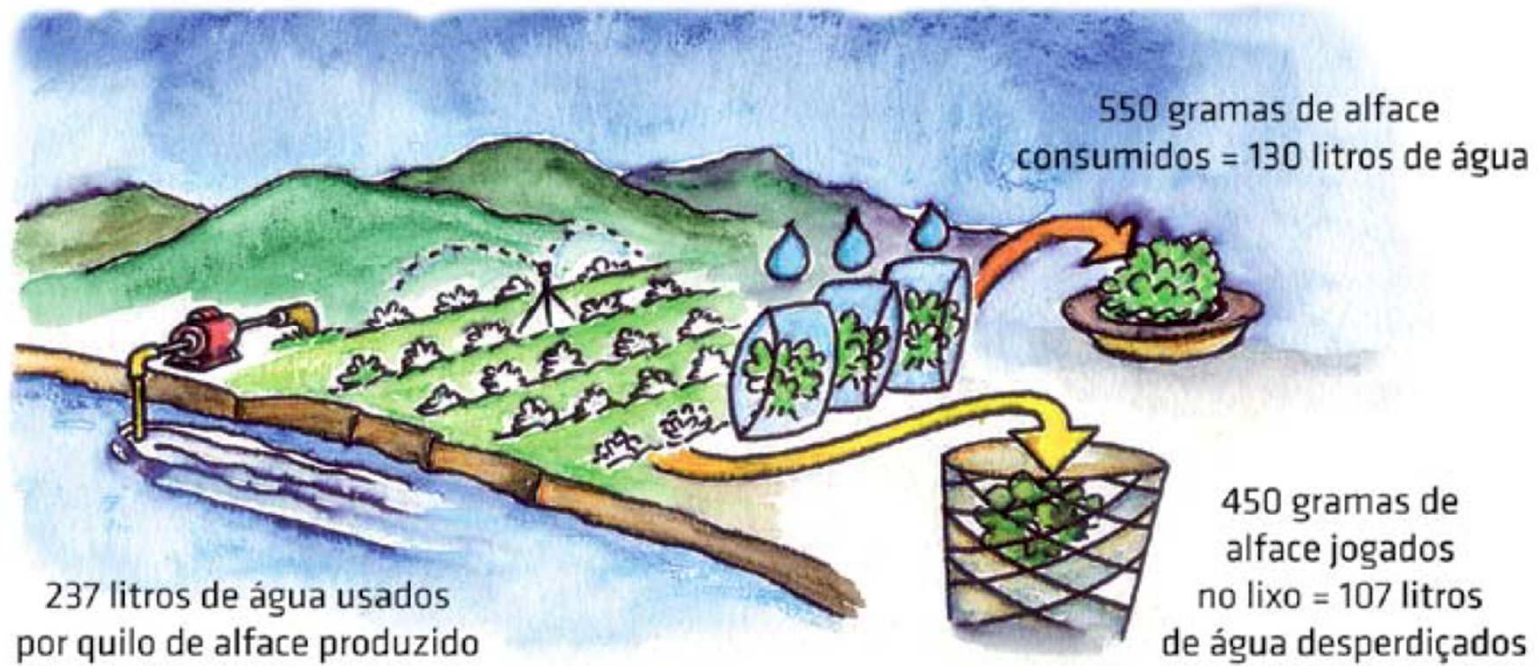
Protegendo na medida certa

Emissões de gases de efeito estufa em GtCO₂eq.



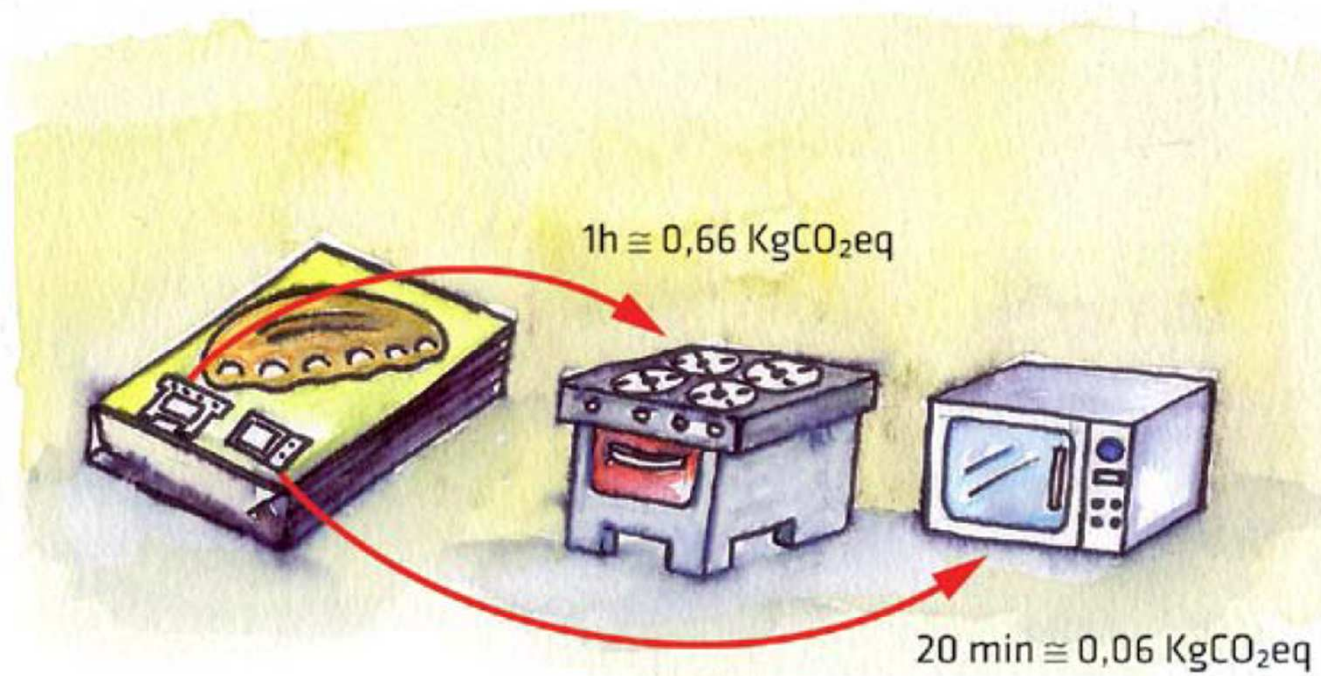


Protegendo na medida certa





Orientando o consumidor





abre ASSOCIAÇÃO BRASILEIRA DE EMBALAGEM

Com o menor investimento ambiental possível



Antes

Depois



E a maior chance de revalorização

- Fomentando programas que harmonizem a evolução dos sistemas de coleta seletiva
- Incentivando P&D de materiais e processos
- Fazendo uso de simbologia adequada



Figura 6. Símbolo do descarte seletivo (ABNT NBR 16182:2013).

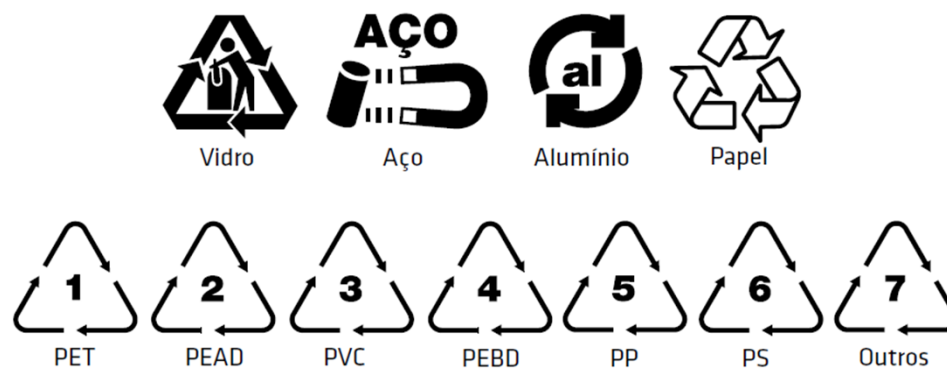


Figura 7. Símbolos de identificação de materiais que devem ser empregados nas embalagens de papel, alumínio, aço e vidro (ABNT NBR 16182:2013) e em embalagens plásticas (ABNT NBR 13230:2008).

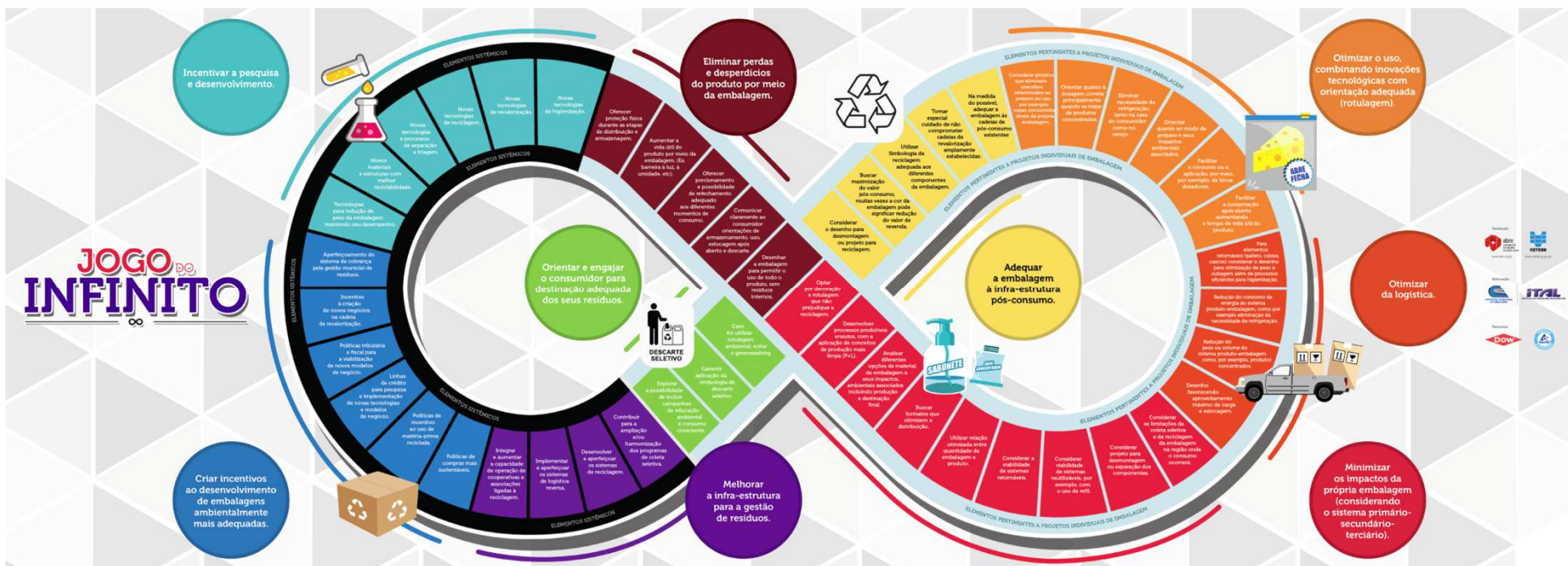


Otimização da embalagem na Economia Circular

- O conceito de Economia Circular pode ser um catalisador de inovações em sistemas produto-embalagem
- Intervenções em prol da circularidade devem ser avaliadas também sob a ótica do pensamento do ciclo de vida, evitando eventual circularidade “indesejável” frente à barreiras econômicas e/ou tecnológicas existentes



O Jogo do Infinito





O Jogo do Infinito





Muito Obrigado

<http://www.abre.org.br/comitesdetrabalho/meio-ambiente-e-sustentabilidade/cartilhas/>

ou

<http://bit.ly/JogodoInfinito>