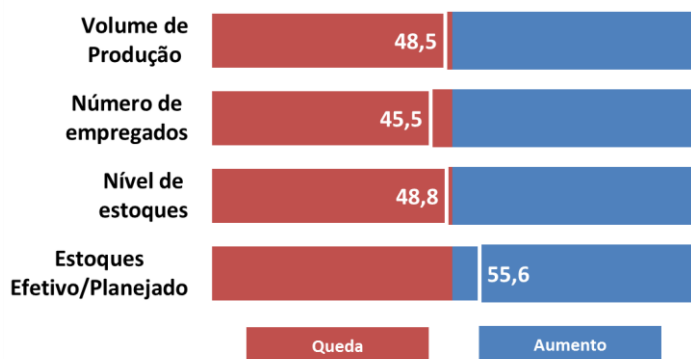


## Sondagem Industrial - Região Serrana

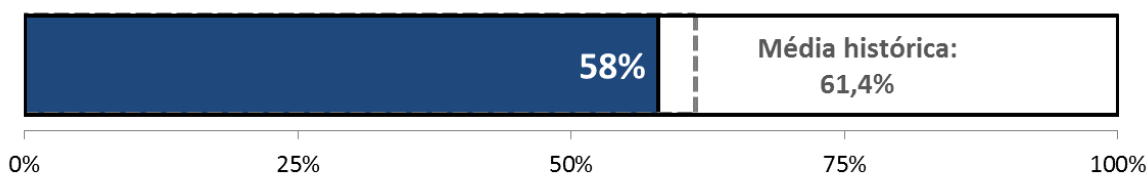
### Nível de Atividade



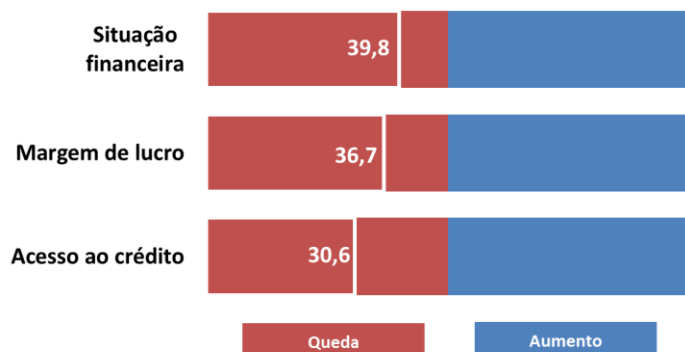
A Sondagem Industrial apontou piora da atividade da região Serrana em outubro. O volume de produção (48,5 pontos) recuou, e a demanda por produtos industriais foi suprida com a redução dos níveis de estoques (48,8 pontos); mesmo assim, os estoques ficaram acima do planejado (55,6 pontos) – indicador acima dos 50 pontos indica aumento e abaixo indica queda.

Nesse cenário, a indústria da região Serrana continuou a operar abaixo da média histórica, com apenas 58% de utilização da capacidade instalada, e o número de empregados seguiu caindo (45,5 pontos); a maioria das regiões segue reduzindo seus quadros.

### Utilização da Capacidade Instalada (%)

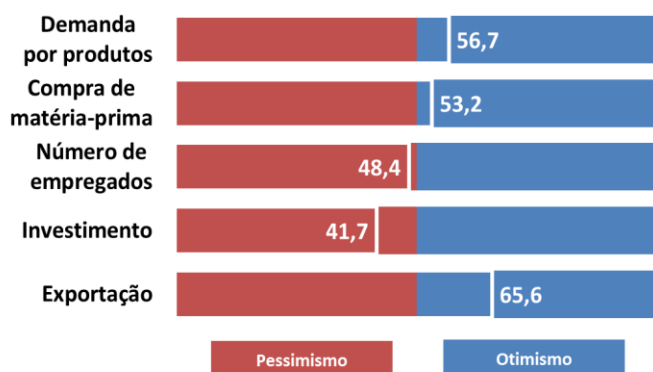


## Condições Financeiras



Diante da persistência da baixa atividade econômica, os industriais da região Serrana seguiram insatisfeitos com a situação financeira de suas empresas (39,8 pontos) em outubro. Contribuíram para essa condição a dificuldade de acesso ao crédito (30,6 pontos) e as baixas margens de lucro operacionais (36,7 pontos). Esse resultado foi semelhante ao observado no restante do estado do Rio.

## Expectativas



Para o final de 2017 e o início de 2018, os empresários industriais da região Serrana estão otimistas. Eles esperam aumento da demanda por produtos (56,7 pontos) e, conseqüente, compra de matéria-prima (53,2 pontos). A expectativa é de aumento de vendas, principalmente para o mercado externo (65,6 pontos).

Contudo, para a retomada dos investimentos (41,7 pontos) e contratações (48,4 pontos) os empresários ainda aguardam sinais mais persistentes da retomada da atividade econômica e recuperação financeira de suas empresas.

Os resultados dessa Sondagem Industrial apontam que os empresários da região Serrana estão entre os mais otimistas do estado do Rio de Janeiro, ao lado da Região Centro-Norte, Centro-Sul e Baixadas I e II.

### **METODOLOGIA:**

**Período de coleta:** 2º até 17º de outubro;

A Sondagem Industrial é um levantamento de opinião empresarial, que tem como objetivo identificar as situações passadas e expectativas futuras da indústria. A Sondagem é realizada mensalmente desde setembro de 2010 pela Federação das Indústrias do Estado do Rio de Janeiro (FIRJAN) em parceria com Confederação Nacional da Indústria (CNI). Os indicadores variam no intervalo de 0 a 100, valores acima de 50 pontos indicam aumento/otimismo. Para a análise foi usada uma margem de erro de um ponto.

## Mercado de Trabalho

### Geração de Emprego

Saldo de Contratações até 3º Trimestre										
Grandes Setores	Serrana									ERJ 2017
	2010	2011	2012	2013	2014	2015	2016	2017		
<b>Indústria</b>	958	747	37	-1.295	621	-874	-204	-725	-21.421	
Extrativa	3	-2	7	2	-2	4	5	-2	-1.287	
Transformação	404	386	-420	-191	-147	-730	-429	-148	-4.079	
SIUP	1	-27	8	19	-21	-32	-38	-27	-813	
Construção	550	390	442	-1.125	791	-116	258	-548	-15.242	
<b>Comércio</b>	348	484	179	-259	-621	-762	-813	-555	-22.332	
<b>Serviços</b>	1.238	1.692	816	1.375	993	907	401	121	-37.032	
<b>Administração Pública</b>	-6	11	0	0	0	0	0	0	-2.441	
<b>Agropecuária</b>	-16	-29	9	-29	21	11	-39	-35	1.698	
<b>Total</b>	<b>2.522</b>	<b>2.905</b>	<b>1.041</b>	<b>-208</b>	<b>1.014</b>	<b>-718</b>	<b>-655</b>	<b>-1.194</b>	<b>-81.528</b>	

Fonte: Elaboração FIRJAN com dados do CAGED/M TE

## Indústria de Transformação

Saldo de Contratações até 3º Trimestre										
Atividades Econômicas	Serrana									ERJ 2017
	2010	2011	2012	2013	2014	2015	2016	2017		
Alimentos	54	30	34	102	36	100	-29	21	-502	
Bebidas	-32	100	-17	-141	-160	25	-6	77	-377	
Produtos de Fumo	0	0	0	0	0	0	0	0	36	
Produtos Têxteis	91	26	-183	15	-82	-46	-80	-18	181	
Vestuário	24	7	-107	-47	-150	-310	-394	-21	-46	
Fabricação de Artefatos de Couro	10	-3	-2	-5	1	-5	-1	-3	-111	
Produtos de Madeira	-5	20	0	-5	1	6	-19	5	-27	
Fabricação de Celulose, Papel e Produtos de Papel	44	-17	47	-45	4	-35	-98	-4	8	
Impressão e Reprodução de Gravações	7	6	-20	-31	-30	-269	41	13	-202	
Produtos Derivados do Petróleo e de Biocombustíveis	0	0	0	0	0	0	0	1	-237	
Produtos Químicos	5	1	-2	-1	-2	1	-1	0	-942	
Produtos Farmoquímicos e Farmacêuticos	0	0	0	0	1	0	0	0	28	
Produtos de Borracha e de Material Plástico	2	-34	-69	-7	-23	-105	-21	10	161	
Minerais Não Metálicos	-17	28	-4	3	18	-5	11	-20	-1.380	
Metalurgia	-1	2	-4	0	3	-3	0	0	912	
Produtos de Metal	114	104	44	34	12	-83	23	34	-985	
Equipamentos de Informática, Produtos Eletrônicos e Ópticos	4	-9	-3	6	5	0	3	-1	43	
Máquinas, Aparelhos e Materiais Elétricos	-3	2	-1	1	-2	0	-2	1	393	
Fabricação de Máquinas e Equipamentos	3	-7	-13	-15	-4	-36	-11	2	-723	
Veículos Automotores	8	3	-2	-5	0	0	0	0	336	
Outros Equipamentos de Transporte	0	1	1	0	2	5	19	2	-293	
Fabricação de Móveis	18	24	22	-26	8	-29	-42	-37	-231	
Fabricação de Produtos Diversos	62	-23	-314	-61	-4	-95	54	-299	-244	
Manutenção, Reparação e Instalação de Máquinas e Equipamentos	16	125	173	37	219	154	124	89	123	
<b>Indústria de Transformação</b>	<b>404</b>	<b>386</b>	<b>-420</b>	<b>-191</b>	<b>-147</b>	<b>-730</b>	<b>-429</b>	<b>-148</b>	<b>-4.079</b>	

Fonte: Elaboração FIRJAN com dados do CAGED/M TE

## Perfil da Região Serrana



### Área

**Área (2017):** 796 km<sup>2</sup>

- 1,8% do estado do RJ – menor regional



### População

**População (2016):** 298 mil

- 1,8% do estado do RJ

**Densidade (2016):** 375 habitantes por km<sup>2</sup>

- 5ª do estado do RJ



### PIB

**Produto Interno Bruto (2014):** R\$ 11,4 bilhões

- 1,7% do estado do RJ

**Produto Interno Bruto da Indústria (2014):** R\$ 3,3 bilhões

- 1,9% do estado do RJ – 7ª maior

**PIB per capita (2014):** R\$ 38 mil

- 4ª do estado do RJ



### Empregados

**Empregados com carteira assinada (2016):** 72,8 mil

- 1,7% do estado do RJ

**Empregados com carteira assinada na Indústria (2016):** 17,3 mil

- 2,7% do estado do RJ – 8ª maior



### Estabelecimentos

**Estabelecimentos (2016):** 7,4 mil

- 2,6% do estado do RJ

**Estabelecimentos na Indústria (2016):** 1,1 mil

- 3,9% do estado do RJ - 8º maior

**EXPEDIENTE:** Federação das Indústrias do Estado do Rio de Janeiro (FIRJAN) - Av. Graça Aranha, 01 CEP: 20030-002 - Rio de Janeiro.  
**Presidente:** Eduardo Eugenio Gouvêa Vieira; **Vice-Presidente Executivo:** Ricardo Maia; **Diretor Executivo de Relação com Associados:** Flávio Dantas. **Diretor de Defesa de Interesses:** Cristiano Buarque Franco Neto; **Gerente Geral de Planejamento de Marketing:** Glícia Carnevale; **Coordenadora da Divisão Pesquisa e Estatística:** Tatiana Sanchez; **Equipe Técnica:** Adriana Esteves e Isabela Knupp; **Gerente de Estudos Econômicos:** Guilherme Mercês; **Coordenador da Divisão de Estudos Econômicos do Rio de Janeiro:** William Figueiredo; **Equipe Técnica:** Carolina Neder, Julia Pestana e Raphael Veríssimo.

Informações: [economia@firjan.com.br](mailto:economia@firjan.com.br)

Visite nossa página: <http://www.firjan.com.br/publicacoes/publicacoes-de-economia/sondagem-economica-regional.htm>