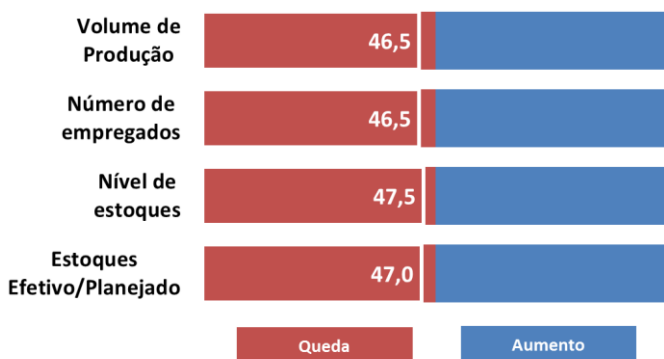


Sondagem Industrial - Capital

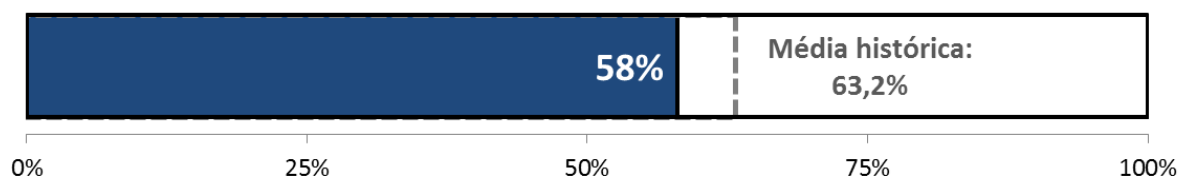
Nível de Atividade



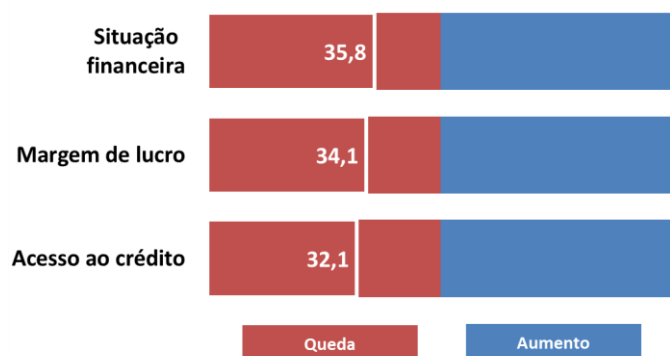
A Sondagem Industrial apontou piora da atividade da Capital fluminense em outubro. O volume de produção caiu (46,5 pontos) e a demanda por produtos industriais foi suprida com a redução dos níveis de estoques (47,5 pontos), que ficaram, inclusive, abaixo do planejado (47,0 pontos) – indicador acima dos 50 pontos indica aumento e abaixo indica queda.

Diante desse cenário, a Capital continuou apresentando elevada ociosidade. A indústria da região seguiu operando abaixo da média histórica, com apenas 58% de utilização da capacidade instalada, e o número de empregados seguiu caindo (46,5 pontos); a maioria das regiões segue reduzindo seus quadros.

Utilização da Capacidade Instalada (%)

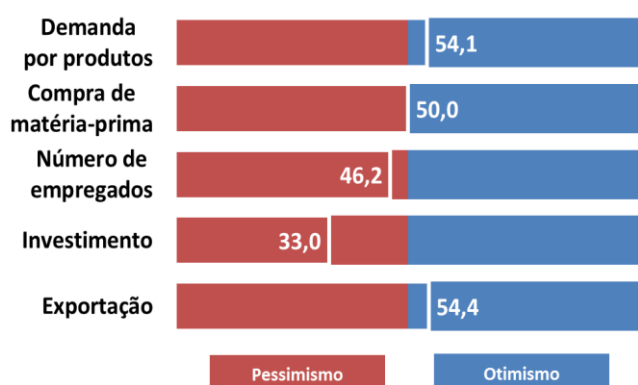


Condições Financeiras



Diante da persistência da baixa atividade econômica, os industriais da Capital fluminense seguiram insatisfeitos com a situação financeira de suas empresas (35,8 pontos) em outubro. Contribuíram para essa condição a dificuldade de acesso ao crédito (32,1 pontos) e as baixas margens de lucro operacionais (34,1 pontos). Esse resultado foi semelhante ao observado no restante do estado do Rio.

Expectativas



Para o final de 2017 e o início de 2018, os empresários industriais da Capital fluminense esperam aumento da demanda por produtos (54,1 pontos). Contudo, as encomendas devem continuar sendo atendidas através da redução de estoques, tendo em vista a expectativa de estabilidade na compra de matérias-primas (50,0 pontos). A expectativa é de aumento da das vendas, tanto para o mercado interno como externo (54,4 pontos).

A incerteza quanto ao ritmo da recuperação da atividade econômica e a elevada ociosidade impedem a contratação de empregados (46,2 pontos) e a retomada dos investimentos (33,0 pontos).

Os resultados dessa Sondagem Industrial apontam que os empresários da Capital fluminense estão otimistas e alinhados com a maioria das regiões do estado.

METODOLOGIA:

Período de coleta: 2º até 17º de outubro;

A Sondagem Industrial é um levantamento de opinião empresarial, que tem como objetivo identificar as situações passadas e expectativas futuras da indústria. A Sondagem é realizada mensalmente desde setembro de 2010 pela Federação das Indústrias do Estado do Rio de Janeiro (FIRJAN) em parceria com Confederação Nacional da Indústria (CNI). Os indicadores variam no intervalo de 0 a 100, valores acima de 50 pontos indicam aumento/otimismo. Para a análise foi usada uma margem de erro de um ponto.

Mercado de Trabalho

Geração de Emprego

Saldo de Contratações até 3º Trimestre										
Grandes Setores	Capital									ERJ 2017
	2010	2011	2012	2013	2014	2015	2016	2017		
Indústria	27.975	27.164	30.166	13.985	4.424	-11.858	-49.131	-13.819	-21.421	
Extrativa	1.078	1.786	1.478	504	151	-1.331	-1.297	-88	-1.287	
Transformação	9.850	5.442	5.413	4.174	-4	-10.069	-8.554	-6.366	-4.079	
SIUP	3.818	1.943	2.273	-2.464	308	-676	-902	-341	-813	
Construção	13.229	17.993	21.002	11.771	3.969	218	-38.378	-7.024	-15.242	
Comércio	9.266	3.090	723	-1.278	-6.117	-16.648	-13.949	-13.776	-22.332	
Serviços	60.059	59.383	40.772	29.634	25.662	-17.549	-32.298	-21.817	-37.032	
Administração Pública	-5.037	-186	87	1.506	-22	-148	-513	-355	-2.441	
Agropecuária	-30	16	-163	-77	-134	-186	-149	-172	1.698	
Total	92.233	89.467	71.585	43.770	23.813	-46.389	-96.040	-49.939	-81.528	

Fonte: Elaboração FIRJAN com dados do CAGED/M TE

Indústria de Transformação

Saldo de Contratações até 3º Trimestre										
Atividades Econômicas	Capital									ERJ 2017
	2010	2011	2012	2013	2014	2015	2016	2017		
Alimentos	629	370	-83	264	-74	-150	-959	-714	-502	
Bebidas	338	-216	939	301	-605	142	-11	-439	-377	
Produtos de Fumo	-71	-3	16	-43	85	31	-6	31	36	
Produtos Têxteis	225	164	-97	-9	-195	-151	8	90	181	
Vestuário	856	965	341	393	-624	-1.320	-705	-892	-46	
Fabricação de Artefatos de Couro	56	90	-233	-8	-164	32	-8	-149	-111	
Produtos de Madeira	9	55	55	15	81	0	-127	18	-27	
Fabricação de Celulose, Papel e Produtos de Papel	-60	-45	-255	132	-57	-182	-261	34	8	
Impressão e Reprodução de Gravações	13	364	415	-5	-62	-343	-256	-180	-202	
Produtos Derivados do Petróleo e de Biocombustíveis	702	588	1.063	423	-762	-147	-79	-464	-237	
Produtos Químicos	193	35	-21	-31	536	79	-247	-885	-942	
Produtos Farmoquímicos e Farmacêuticos	363	217	235	216	313	-115	229	9	28	
Produtos de Borracha e de Material Plástico	621	276	123	86	42	-754	-227	-123	161	
Minerais Não Metálicos	651	163	-16	-97	-77	-77	-229	-549	-1.380	
Metalurgia	1.230	400	-206	-110	-136	1	-284	-155	912	
Produtos de Metal	763	687	511	315	-520	-1.009	-852	-297	-985	
Equipamentos de Informática, Produtos Eletrônicos e Ópticos	298	43	128	-82	147	-277	-80	49	43	
Máquinas, Aparelhos e Materiais Elétricos	151	-211	-8	84	-114	-344	-308	-253	393	
Fabricação de Máquinas e Equipamentos	426	448	768	42	96	-761	-697	-480	-723	
Veículos Automotores	86	-203	-126	38	-18	-14	-111	-59	336	
Outros Equipamentos de Transporte	1.021	355	850	89	-960	155	-418	-243	-293	
Fabricação de Móveis	185	94	-9	110	42	-59	-153	12	-231	
Fabricação de Produtos Diversos	238	214	162	208	66	-36	-327	-46	-244	
Manutenção, Reparação e Instalação de Máquinas e Equipamentos	927	592	861	1.843	2.956	-4.770	-2.446	-681	123	
Indústria de Transformação	9.850	5.442	5.413	4.174	-4	-10.069	-8.554	-6.366	-4.079	

Fonte: Elaboração FIRJAN com dados do CAGED/M TE

Perfil da Capital



Área

Área (2017): 1.182 km²

- 2,7% do estado do RJ



População

População (2016): 6,5 milhões

- 39,1% do estado do RJ

Densidade (2016): 5.498 habitantes por km²

- 1ª do estado do RJ



PIB

Produto Interno Bruto (2014): R\$ 299,8 bilhões

- 44,7% do estado do RJ

Produto Interno Bruto da Indústria (2014): R\$ 40,8 bilhões

- 23,7% do estado do RJ – 3ª maior

PIB per capita (2014): R\$ 46,2 mil

- 2ª do estado do RJ



Empregados

Empregados com carteira assinada (2016): 2,4 milhões

- 56,7% do estado do RJ

Empregados com carteira assinada na Indústria (2016): 298,5 mil

- 46,9% do estado do RJ – maior do estado do RJ



Estabelecimentos

Estabelecimentos (2016): 136,6 mil

- 48,1% do estado do RJ

Estabelecimentos na Indústria (2016): 10,6 mil

- 37,3% do estado do RJ – maior do estado do RJ

EXPEDIENTE: Federação das Indústrias do Estado do Rio de Janeiro (FIRJAN) - Av. Graça Aranha, 01 CEP: 20030-002 - Rio de Janeiro. **Presidente:** Eduardo Eugenio Gouvêa Vieira; **Vice-Presidente Executivo:** Ricardo Maia; **Diretor Executivo de Relação com Associados:** Flávio Dantas. **Diretor de Defesa de Interesses:** Cristiano Buarque Franco Neto; **Gerente Geral de Planejamento de Marketing:** Glícia Carnevale; **Coordenadora da Divisão Pesquisa e Estatística:** Tatiana Sanchez; **Equipe Técnica:** Adriana Esteves e Isabela Knupp; **Gerente de Estudos Econômicos:** Guilherme Mercês; **Coordenador da Divisão de Estudos Econômicos do Rio de Janeiro:** William Figueiredo; **Equipe Técnica:** Carolina Neder, Julia Pestana e Raphael Veríssimo.

Informações: economia@firjan.com.br

Visite nossa página: <http://www.firjan.com.br/publicacoes/publicacoes-de-economia/sondagem-economica-regional.htm>