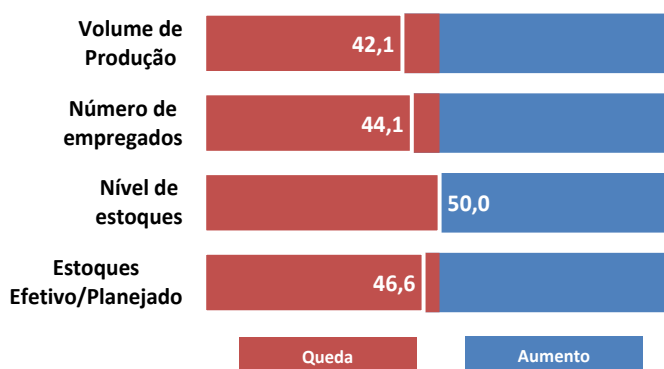


Sondagem Industrial - Região Baixada II

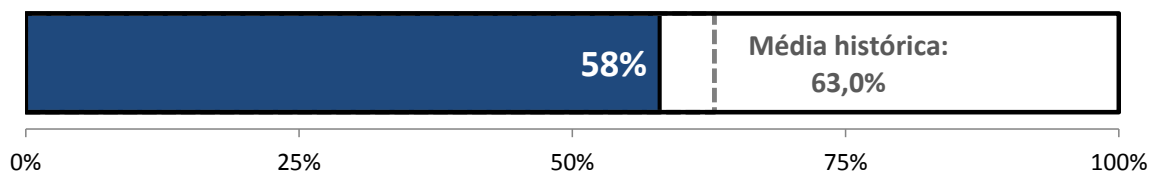
Nível de Atividade



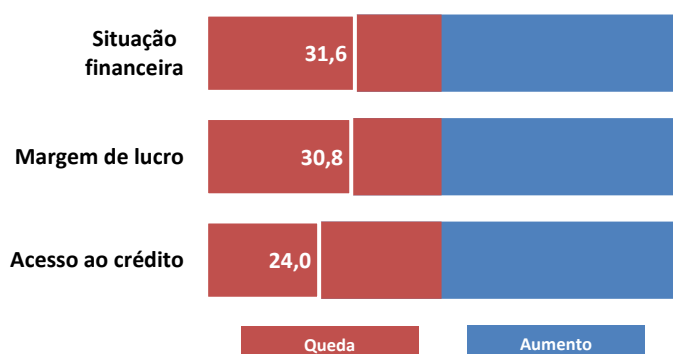
A Sondagem Industrial apontou piora da atividade na Baixada II em junho. O volume de produção recuou (42,1 pontos), fazendo com que os níveis de estoques (50,0 pontos) ficassem estáveis, mas abaixo do planejado (46,6 pontos) - indicador acima dos 50 pontos indica aumento e abaixo indica queda. Todas as variáveis permanecem abaixo da média histórica.

Diante desse cenário adverso, a Baixada II continuou apresentando elevada ociosidade. A indústria permaneceu operando abaixo da média histórica, com apenas 58% da utilização da capacidade instalada e o número de empregados seguiu caindo (44,1 pontos).

Utilização da Capacidade Instalada (%)

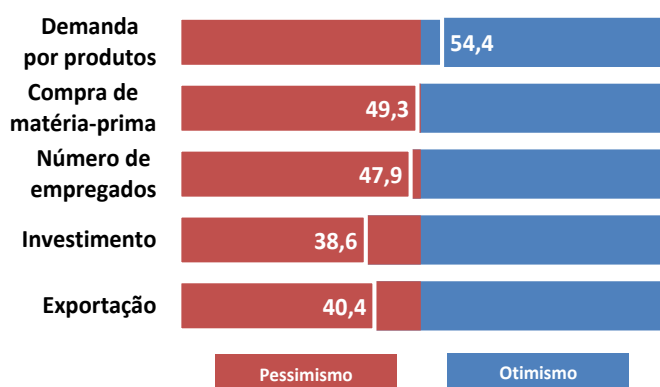


Condições Financeiras



A insatisfação dos empresários da Baixada II com a situação financeira (31,6 pontos) de suas indústrias continuou em junho. Contribuíram para essa condição a dificuldade de acesso ao crédito (24,0 pontos) e as baixas margens de lucro operacionais (30,8 pontos). Esse cenário é semelhante ao observado no restante do estado do Rio de Janeiro.

Expectativas



Para o segundo semestre, a expectativa dos empresários industriais da Baixada II é de aumento na demanda por produtos (54,4 pontos). Contudo, as encomendas devem continuar sendo atendidas com a redução de estoques, uma vez que os industriais esperam recuo na compra de matérias-primas no período (49,3 pontos).

Diante da incerteza em relação a retomada da atividade econômica interna e externa (40,4 pontos), devem ser postergados investimentos (38,6 pontos) e contratações de empregados (47,9 pontos).

Os resultados dessa Sondagem Industrial apontam que as expectativas dos empresários da Região Baixada II estão alinhadas com a média do estado do Rio de Janeiro.

METODOLOGIA:

Período de coleta: 1º até 12º de julho;

A Sondagem Industrial é um levantamento de opinião empresarial, que tem como objetivo identificar as situações passadas e expectativas futuras da indústria. A Sondagem é realizada mensalmente desde setembro de 2010 pela Federação das Indústrias do Estado do Rio de Janeiro (FIRJAN) em parceria com Confederação Nacional da Indústria (CNI). Os indicadores variam no intervalo de 0 a 100, valores acima de 50 pontos indicam aumento/otimismo. Para a análise foi usada uma margem de erro de um ponto.

Mercado de Trabalho

Geração de Emprego

Baixada II Setores	1º Semestre								ERJ 2017
	2010	2011	2012	2013	2014	2015	2016	2017	
Indústria	702	-310	587	2.022	2.251	-2.170	-3.509	-953	-14.477
Extrativa	13	27	1	-14	19	41	-27	-18	-1.305
Transformação	1.497	198	-613	-440	190	-2.366	-2.538	-970	-5.349
SIUP	77	-555	10	450	-92	26	-78	-34	-300
Construção	-885	20	1.189	2.026	2.134	129	-866	69	-7.523
Comércio	1.475	1.205	-50	-392	-1.473	-2.821	-2.855	-2.207	-22.976
Serviços	7.328	3.204	12.743	1.545	8.224	-724	-1.102	-5.412	-29.654
Administração Pública	40	72	-718	-2.534	-63	180	11	61	-1.435
Agricultura	19	15	58	59	70	31	-14	-47	2.960
Total	9.564	4.186	12.620	700	9.009	-5.504	-7.469	-8.558	-65.582

Fonte: Elaboração FIRJAN com dados do CAGED/MTE

Indústria de Transformação

Baixada II Indústria da Transformação	1º Semestre								Estado do RJ 2017
	2010	2011	2012	2013	2014	2015	2016	2017	
Alimentos	-27	21	-30	37	148	117	-346	-43	-76
Bebidas	178	69	-271	-43	-45	-81	-191	54	-395
Produtos do Fumo	36	-3	-205	10	27	35	31	0	0
Têxteis	1	3	45	-10	4	-62	-57	-29	127
Vestuário	187	6	-70	-317	105	-162	-301	-212	-220
Couros e Fabricação de Artefatos de Couro	-162	-41	13	12	0	7	13	27	-79
Produtos de Madeira	13	-21	-24	-29	-15	-20	-1	-19	-51
Fabricação de Celulose, Papel e Produtos de Papel	7	-33	-15	50	58	-68	-82	15	56
Impressão e Reprodução de Gravações	10	46	32	-3	-28	-45	-18	7	-85
Derivados do Petróleo e Biocombustíveis	-3	-20	30	-2	-56	-47	-53	-234	-456
Químicos	57	-98	244	161	17	-315	-281	-68	-919
Farmoquímicos e Farmacêuticos	12	29	-21	-6	4	17	-19	38	90
Borracha e de Material Plástico	-9	68	-248	238	0	-146	-438	-133	-6
Minerais Não-Metálicos	177	27	37	-110	-35	15	-70	-81	-1.160
Metalurgia	-23	26	26	-1	-58	-51	-30	17	22
Produtos de Metal	238	-47	22	1	-50	-280	-307	-99	-1.076
Equipamentos de Informática, Produtos Eletrônicos e Ópticos	14	21	-4	3	-2	-6	-2	8	-2
Máquinas, Aparelhos e Materiais Elétricos	-11	12	1	0	14	-15	-29	4	210
Máquinas e Equipamentos	79	29	40	-50	-77	-121	-74	-58	-594
Veículos Automotores	535	-71	-311	152	240	-867	-193	-58	167
Outros Equipamentos de Transporte	-1	-7	11	-3	2	-13	-2	-4	-414
Móveis	33	35	16	-25	-14	-60	-110	-72	-290
Produtos Diversos	148	-2	43	-153	-90	-162	-53	-40	-168
Manutenção, Reparação e Instalação de Máquinas e Equipamentos	8	149	26	-352	41	-36	75	10	-30
Total da Ind. de Transformação	1.497	198	-613	-440	190	-2.366	-2.538	-970	-5.349

Fonte: Elaboração FIRJAN com dados do CAGED/MTE

Perfil da Região Baixada II



Área

Área (2017): 2.101km²

- 4,8% do estado do RJ - 6ª maior



População

População (2016): 2,3 milhões

- 13,9% do estado do RJ

Densidade (2016): 1.099 habitantes por km²

- 2ª do estado do RJ



PIB

Produto Interno Bruto (2014): R\$ 51,1 bilhões

- 7,6% do estado do RJ

Produto Interno Bruto da Indústria (2014): R\$ 5,5 bilhões

- 3,2% do estado do RJ – 6ª maior

PIB per capita (2014): R\$ 22,1 mil

- 8ª do estado do RJ



Empregados

Empregados com carteira assinada (2016): 317,6 mil

- 7,5% do estado do RJ

Empregados com carteira assinada na Indústria (2016): 44 mil

- 6,9% do estado do RJ – 5ª maior



Estabelecimentos

Estabelecimentos (2015): 22,9 mil

- 7,9% do estado do RJ

Estabelecimentos na Indústria (2015): 3,2 mil

- 10,4% do estado do RJ – 3ª maior

EXPEDIENTE: Federação das Indústrias do Estado do Rio de Janeiro (FIRJAN) - Av. Graça Aranha, 01 CEP: 20030-002 - Rio de Janeiro.
Presidente: Eduardo Eugenio Gouvêa Vieira; **Vice-Presidente Executivo/Diretor Executivo de Relação com Associados:** Ricardo Maia.
Diretor de Defesa de Interesses: Cristiano Buarque Franco Neto; **Gerente Inteligência e Planejamento de Mercado:** Glícia Carnevale;
Coordenadora da Divisão Pesquisa e Estatística: Tatiana Sanchez; **Equipe Técnica:** Adriana Esteves e Isabela Knupp; **Gerente de Estudos Econômicos:** Guilherme Mercês; **Coordenador da Divisão de Estudos Econômicos do Rio de Janeiro:** William Figueiredo; **Equipe Técnica:** Carolina Neder, Julia Pestana e Raphael Veríssimo.

Informações: economia@firjan.com.br

Visite nossa página: <http://www.firjan.com.br/publicacoes/publicacoes-de-economia/sondagem-economica-regional.htm>