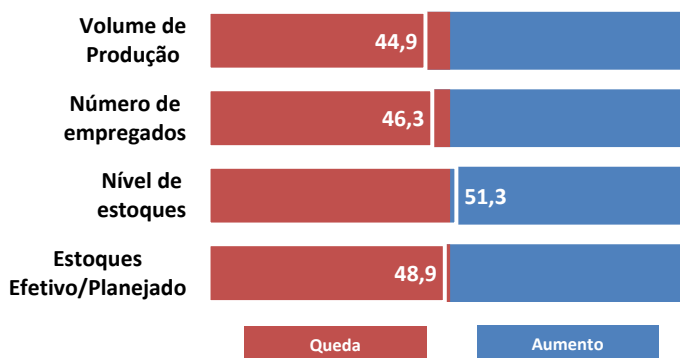


Petrópolis

CONJUNTURA ECONÔMICA

## Sondagem Industrial - Região Serrana

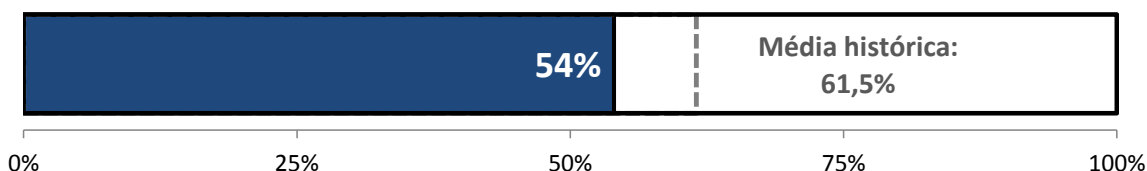
### Nível de Atividade



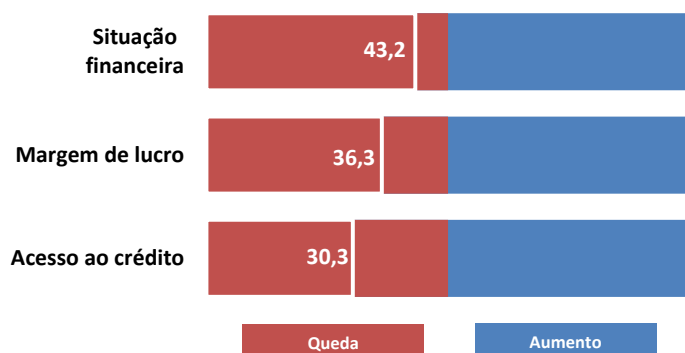
A Sondagem Industrial apontou piora da atividade da Região Serrana em junho. O volume de produção (44,9 pontos) recuou, fazendo com que os níveis de estoque (51,3 pontos) aumentassem, mas ainda abaixo do planejado (48,9 pontos) - indicador acima dos 50 pontos indica aumento e abaixo indica queda. Ou seja, os industriais da região fizeram ajuste de estoques no mês.

Diante desse cenário, a região Serrana continuou apresentando elevada ociosidade. A indústria permaneceu operando abaixo da média histórica, com apenas 54% de utilização da capacidade instalada, e o número de empregados seguiu caindo (46,3 pontos).

### Utilização da Capacidade Instalada (%)

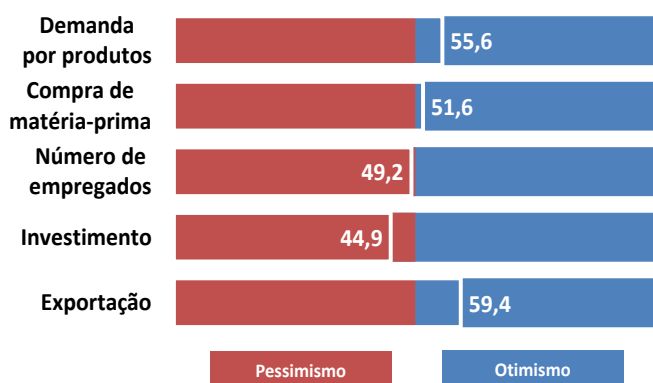


## Condições Financeiras



A insatisfação dos empresários da região Serrana do estado com a situação financeira (43,2 pontos) de suas indústrias continuou em junho. Contribuíram para essa condição a dificuldade de acesso ao crédito (30,3 pontos) e as baixas margens de lucro operacionais (36,3 pontos). Apesar do resultado, vale destacar que o indicador sobre as condições financeiras atingiu o valor mais próximo da estabilidade desde setembro de 2013.

## Expectativas



Para o segundo semestre, a expectativa dos empresários industriais da região Serrana é de aumento na demanda por produtos (55,6 pontos) e, conseqüentemente, na compra de matéria-prima (51,6 pontos). Eles esperam recuperação da atividade econômica, tanto interna como externa (59,4 pontos). Entretanto, a elevada ociosidade na indústria ainda se torna um impeditivo à novos investimentos (44,9 pontos) e à contratação de empregados (49,2 pontos).

Os resultados dessa Sondagem Industrial apontam que as expectativas dos empresários da região Serrana estão entre as mais otimistas do estado do Rio de Janeiro, ao lado dos industriais das regiões Centro-Norte e Centro-Sul.

### **METODOLOGIA:**

**Período de coleta:** 1º até 12º de julho;

A Sondagem Industrial é um levantamento de opinião empresarial, que tem como objetivo identificar as situações passadas e expectativas futuras da indústria. A Sondagem é realizada mensalmente desde setembro de 2010 pela Federação das Indústrias do Estado do Rio de Janeiro (FIRJAN) em parceria com Confederação Nacional da Indústria (CNI). Os indicadores variam no intervalo de 0 a 100, valores acima de 50 pontos indicam aumento/otimismo. Para a análise foi usada uma margem de erro de um ponto.

## Mercado de Trabalho

### Geração de Emprego

Serrana Setores	1º Semestre								ERJ
	2010	2011	2012	2013	2014	2015	2016	2017	2017
<b>Indústria</b>	570	383	-51	-1.283	373	-841	-28	-553	-14.477
Extrativa	-1	3	6	0	-2	0	3	-2	-1.305
Transformação	43	5	-473	-164	-253	-585	-418	-132	-5.349
SIUP	29	-29	18	52	-4	-37	-31	-19	-300
Construção	499	404	398	-1.171	632	-219	418	-400	-7.523
<b>Comércio</b>	63	61	-24	-352	-502	-605	-592	-597	-22.976
<b>Serviços</b>	945	1.301	815	945	630	611	356	180	-29.654
<b>Administração Pública</b>	-7	11	0	0	0	0	0	0	-1.435
<b>Agricultura</b>	-22	5	22	-28	11	14	-34	-23	2.960
<b>Total</b>	<b>1.549</b>	<b>1.761</b>	<b>762</b>	<b>-718</b>	<b>512</b>	<b>-821</b>	<b>-298</b>	<b>-993</b>	<b>-65.582</b>

Fonte: Elaboração FIRJAN com dados do CAGED/MTE

## Indústria de Transformação

Serrana Indústria da Transformação	1º Semestre								Estado do RJ
	2010	2011	2012	2013	2014	2015	2016	2017	2017
Alimentos	18	9	29	73	5	64	-32	-4	-76
Bebidas	-14	60	7	-144	-94	-1	2	49	-395
Produtos do Fumo	0	0	0	0	0	0	0	0	0
Têxteis	15	-8	-163	20	-93	-53	-57	4	127
Vestuário	-78	-253	-227	-83	-224	-267	-369	-88	-220
Couros e Fabricação de Artefatos de Couro	5	-4	0	-3	4	-3	-4	-2	-79
Produtos de Madeira	-10	10	-3	-7	-5	4	-14	7	-51
Fabricação de Celulose, Papel e Produtos de Papel	2	-33	31	-20	11	-16	-96	-3	56
Impressão e Reprodução de Gravações	1	5	-11	-12	-27	-170	14	9	-85
Derivados do Petróleo e Biocombustíveis	0	0	0	0	0	0	0	0	-456
Químicos	3	2	-1	-2	-2	1	-1	0	-919
Farmoquímicos e Farmacêuticos	0	0	0	0	1	0	0	0	90
Borracha e de Material Plástico	-28	-21	-51	-11	-7	-80	-8	7	-6
Minerais Não-Metálicos	-12	13	-8	0	14	1	4	-9	-1.160
Metalurgia	-3	-1	-2	-2	1	-12	0	0	22
Produtos de Metal	72	87	50	3	15	-68	5	21	-1.076
Equipamentos de Informática, Produtos Eletrônicos e Ópticos	3	-5	-5	11	2	-2	-1	2	-2
Máquinas, Aparelhos e Materiais Elétricos	-4	3	-1	1	0	0	-1	1	210
Máquinas e Equipamentos	10	-6	2	-15	3	-19	-8	-3	-594
Veículos Automotores	5	1	-3	-5	0	0	0	0	167
Outros Equipamentos de Transporte	0	2	0	0	2	5	21	2	-414
Móveis	8	2	27	-15	23	2	-18	-27	-290
Produtos Diversos	28	-5	-286	-45	47	-80	29	-113	-168
Manutenção, Reparação e Instalação de Máquinas e Equipamentos	22	147	142	92	71	109	116	15	-30
<b>Total da Ind. de Transformação</b>	<b>43</b>	<b>5</b>	<b>-473</b>	<b>-164</b>	<b>-253</b>	<b>-585</b>	<b>-418</b>	<b>-132</b>	<b>-5.349</b>

Fonte: Elaboração FIRJAN com dados do CAGED/MTE

## Perfil da Região Serrana



### Área

**Área (2017):** 796 km<sup>2</sup>

- 1,8% do estado do RJ – menor regional



### População

**População (2016):** 298 mil

- 1,8% do estado do RJ

**Densidade (2016):** 375 habitantes por km<sup>2</sup>

- 5ª do estado do RJ



### PIB

**Produto Interno Bruto (2014):** R\$ 11,4 bilhões

- 1,7% do estado do RJ

**Produto Interno Bruto da Indústria (2014):** R\$ 3,3 bilhões

- 1,9% do estado do RJ – 7ª maior

**PIB per capita (2014):** R\$ 38 mil

- 4ª do estado do RJ



### Empregados

**Empregados com carteira assinada (2016):** 72,8 mil

- 1,7% do estado do RJ

**Empregados com carteira assinada na Indústria (2016):** 17,3 mil

- 2,7% do estado do RJ – 8ª maior



### Estabelecimentos

**Estabelecimentos (2015):** 7,6 mil

- 2,6% do estado do RJ

**Estabelecimentos na Indústria (2015):** 1,2 mil

- 3,9% do estado do RJ - 8ª maior

**EXPEDIENTE:** Federação das Indústrias do Estado do Rio de Janeiro (FIRJAN) - Av. Graça Aranha, 01 CEP: 20030-002 - Rio de Janeiro.  
**Presidente:** Eduardo Eugenio Gouvêa Vieira; **Vice-Presidente Executivo/Diretor Executivo de Relação com Associados:** Ricardo Maia.  
**Diretor de Defesa de Interesses:** Cristiano Buarque Franco Neto; **Gerente Inteligência e Planejamento de Mercado:** Glícia Carnevale;  
**Coordenadora da Divisão Pesquisa e Estatística:** Tatiana Sanchez; **Equipe Técnica:** Adriana Esteves e Isabela Knupp; **Gerente de Estudos Econômicos:** Guilherme Mercês; **Coordenador da Divisão de Estudos Econômicos do Rio de Janeiro:** William Figueiredo; **Equipe Técnica:** Carolina Neder, Julia Pestana e Raphael Veríssimo.

Informações: [economia@firjan.com.br](mailto:economia@firjan.com.br)

Visite nossa página: <http://www.firjan.com.br/publicacoes/publicacoes-de-economia/sondagem-economica-regional.htm>