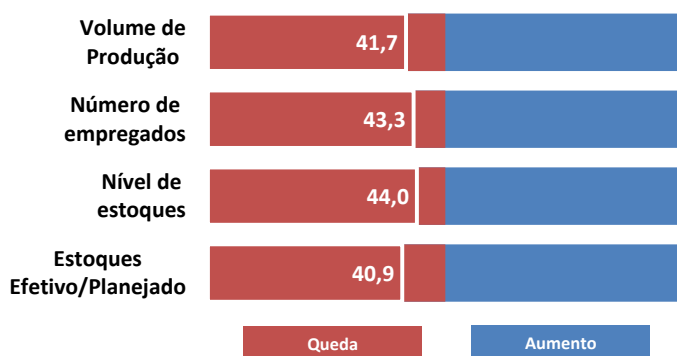


Sondagem Industrial - Região Centro-Sul

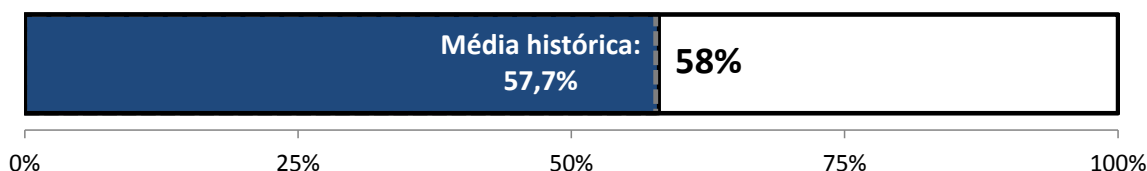
Nível de Atividade



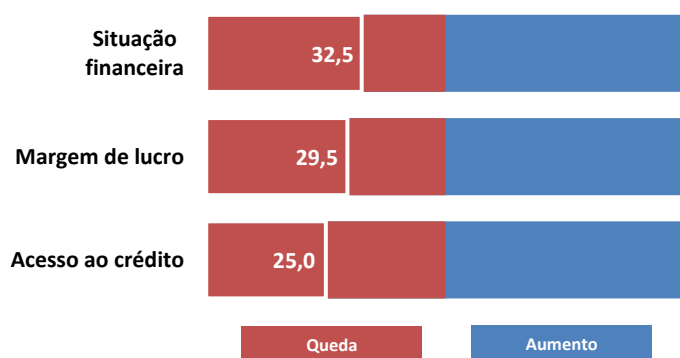
A Sondagem Industrial apontou piora da atividade da Região Centro-Sul fluminense em junho. O volume de produção recuou (41,7 pontos) e a demanda por produtos industriais foi atendida com a redução dos níveis de estoques (44,0 pontos), que ficaram, inclusive, abaixo do planejado (40,9 pontos) – indicador acima dos 50 pontos indica aumento e abaixo indica queda.

Diante do cenário adverso, a região Centro-Sul continuou apresentando elevada ociosidade, operando com apenas 58% da utilização da capacidade instalada e o número de empregados seguiu caindo (43,3 pontos).

Utilização da Capacidade Instalada (%)

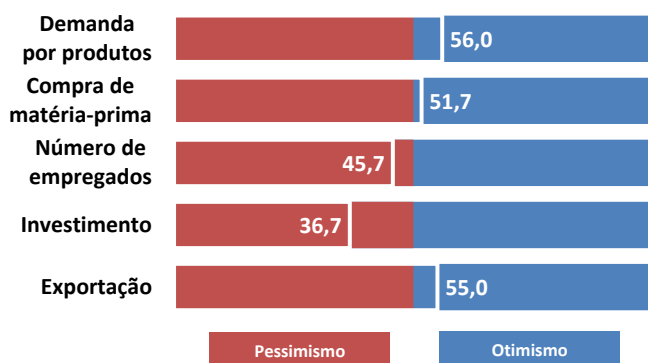


Condições Financeiras



Os empresários do Centro-Sul do estado continuaram insatisfeitos com a situação financeira (32,5 pontos) de suas indústrias em junho. Contribuíram para essa condição a dificuldade de acesso ao crédito (25,0 pontos) e as baixas margens de lucro operacionais (29,5 pontos). Esse cenário é semelhante ao observado no restante do estado do Rio de Janeiro.

Expectativas



Para o segundo semestre, a expectativa dos empresários industriais do Centro-Sul fluminense é de aumento na demanda por produtos (56,0 pontos) e, conseqüentemente, na compra de matérias-primas (51,7 pontos). Esperam a recuperação da atividade econômica, tanto interna como externa (55,0 pontos).

Contudo, a incerteza quanto ao ritmo da retomada da atividade econômica ainda é um impeditivo à retomada de investimentos (36,7 pontos) e contratações de empregados (45,7 pontos).

Os resultados dessa Sondagem Industrial apontam que os empresários da região Centro-Sul Fluminense estão entre os mais otimistas do estado do Rio de Janeiro, ao lado do Centro-Norte e Serrana.

METODOLOGIA:

Período de coleta: 1º até 12º de julho;

A Sondagem Industrial é um levantamento de opinião empresarial, que tem como objetivo identificar as situações passadas e expectativas futuras da indústria. A Sondagem é realizada mensalmente desde setembro de 2010 pela Federação das Indústrias do Estado do Rio de Janeiro (FIRJAN) em parceria com Confederação Nacional da Indústria (CNI). Os indicadores variam no intervalo de 0 a 100, valores acima de 50 pontos indicam aumento/otimismo. Para a análise foi usada uma margem de erro de um ponto.

Mercado de Trabalho

Geração de Emprego

Centro Sul Setores	1º Semestre								ERJ
	2010	2011	2012	2013	2014	2015	2016	2017	2017
Indústria	954	580	254	593	296	-426	-1.271	-313	-14.477
Extrativa	42	18	-14	13	1	-35	-1	-5	-1.305
Transformação	633	483	-40	490	200	-155	-865	-263	-5.349
SIUP	27	-1	6	2	6	7	-2	-4	-300
Construção	252	80	302	88	89	-243	-403	-41	-7.523
Comércio	394	-274	-43	-123	-143	-105	-415	-215	-22.976
Serviços	288	719	683	-336	499	272	-630	-575	-29.654
Administração Pública	-7	115	31	43	29	20	18	22	-1.435
Agricultura	147	194	107	214	119	72	54	45	2.960
Total	1.776	1.334	1.032	391	800	-167	-2.244	-1.036	-65.582

Fonte: Elaboração FIRJAN com dados do CAGED/MTE

Indústria de Transformação

Centro Sul Indústria da Transformação	1º Semestre								Estado do RJ
	2010	2011	2012	2013	2014	2015	2016	2017	2017
Alimentos	4	186	-128	114	66	165	-74	-268	-76
Bebidas	18	-25	-8	-39	-6	-43	-14	-7	-395
Produtos do Fumo	0	0	0	0	0	0	0	0	0
Têxteis	48	-22	11	27	25	-17	-25	96	127
Vestuário	112	-5	-85	77	17	29	-199	2	-220
Couros e Fabricação de Artefatos de Couro	-3	-2	0	-3	-2	5	6	-7	-79
Produtos de Madeira	0	0	11	-2	-14	7	-6	-6	-51
Fabricação de Celulose, Papel e Produtos de Papel	13	22	-42	9	-23	-27	-26	-5	56
Impressão e Reprodução de Gravações	9	-9	4	-10	3	-10	-4	4	-85
Derivados do Petróleo e Biocombustíveis	-1	-1	5	5	1	-6	0	-1	-456
Químicos	-15	15	-26	-1	-26	19	-8	8	-919
Farmoquímicos e Farmacêuticos	9	-8	0	-3	2	0	7	-3	90
Borracha e de Material Plástico	255	106	85	140	-230	-31	5	105	-6
Minerais Não-Metálicos	-44	18	-14	10	24	-36	-30	-36	-1.160
Metalurgia	23	16	12	58	133	-3	-16	4	22
Produtos de Metal	75	80	210	-32	25	-13	-101	11	-1.076
Equipamentos de Informática, Produtos Eletrônicos e Ópticos	0	0	0	0	2	-6	0	0	-2
Máquinas, Aparelhos e Materiais Elétricos	-1	1	0	0	13	0	-3	-1	210
Máquinas e Equipamentos	8	16	-3	26	25	-18	1	-2	-594
Veículos Automotores	8	-14	3	16	133	-16	-284	0	167
Outros Equipamentos de Transporte	108	49	-92	83	14	-53	-98	-153	-414
Móveis	9	14	-34	25	13	-7	-21	-30	-290
Produtos Diversos	11	15	11	-10	14	-12	-14	36	-168
Manutenção, Reparação e Instalação de Máquinas e Equipamentos	-13	31	40	0	-9	-82	39	-10	-30
Total da Ind. de Transformação	633	483	-40	490	200	-155	-865	-263	-5.349

Fonte: Elaboração FIRJAN com dados do CAGED/MTE

Perfil da Região Centro-Sul



Área

Área (2017): 1.904 km²

- 4,4% do estado do RJ - 4ª menor do estado



População

População (2016): 232,7 mil

- 1,4% do estado do RJ

Densidade (2016): 122 habitantes por km²

- 7ª do estado do RJ



PIB

Produto Interno Bruto (2014): R\$ 6,9 bilhões

- 1,0% do estado do RJ

Produto Interno Bruto da Indústria (2014): R\$ 1,5 bilhão

- 0,9% do estado do RJ – 2ª menor

PIB per capita (2014): R\$ 29,6 mil

- 6ª do estado do RJ



Empregados

Empregados com carteira assinada (2016): 53,4 mil

- 1,3% do estado do RJ

Empregados com carteira assinada na Indústria (2016): 12,1 mil

- 1,9% do estado do RJ – 2ª menor



Estabelecimentos

Estabelecimentos (2015): 4,9 mil

- 1,7% do estado do RJ

Estabelecimentos na Indústria (2015): 699

- 2,3% do estado do RJ – menor do estado

EXPEDIENTE: Federação das Indústrias do Estado do Rio de Janeiro (FIRJAN) - Av. Graça Aranha, 01 CEP: 20030-002 - Rio de Janeiro.
Presidente: Eduardo Eugenio Gouvêa Vieira; **Vice-Presidente Executivo/Diretor Executivo de Relação com Associados:** Ricardo Maia.
Diretor de Defesa de Interesses: Cristiano Buarque Franco Neto; **Gerente Inteligência e Planejamento de Mercado:** Glícia Carnevale;
Coordenadora da Divisão Pesquisa e Estatística: Tatiana Sanchez; **Equipe Técnica:** Adriana Esteves e Isabela Knupp; **Gerente de Estudos Econômicos:** Guilherme Mercês; **Coordenador da Divisão de Estudos Econômicos do Rio de Janeiro:** William Figueiredo; **Equipe Técnica:** Carolina Neder, Julia Pestana e Raphael Veríssimo.

Informações: economia@firjan.com.br

Visite nossa página: <http://www.firjan.com.br/publicacoes/publicacoes-de-economia/sondagem-economica-regional.htm>