

TENDÊNCIAS EM SAÚDE CORPORATIVA

EDIÇÃO
2025-2026



Firjan – Federação das Indústrias do Estado do Rio de Janeiro

Presidente

Luiz César de Souza Caetano Alves

1º Vice-Presidente

Carlos Erane de Aguiar

2º Vice-Presidente

Henrique Antônio Nora Oliveira Lima Junior

1º Vice-Presidente CIRJ

Isadora Landau Remy

2º Vice-Presidente CIRJ

Antonio Carlos Vilela

Diretor-Executivo SESI SENAI

Alexandre dos Reis

Diretora de Compliance e Jurídico

Gisela Pimenta Gadelha

Diretor de Competitividade Industrial e Comunicação Corporativa

Luiz Augusto Carneiro

Diretora de Gestão de Pessoas

Adriana Torres

Diretora de Finanças e Serviços Corporativos

Luciana Costa M. de Sá

GERÊNCIA GERAL DE RELACIONAMENTO PARA NEGÓCIOS

Gerente-Geral

Carlos Magno Lucas do Nascimento

Gerente de Desenvolvimento de Negócios e Operação

Bruno Mayworm

Coordenadora de Design de Produtos de Saúde da Firjan SESI

Talita Sabrina Müller

Gerente de Saúde Integrada

Henrique da Fonseca Marques

Gerente Operacional do Centro de Referência em Saúde

Noélly Mercer

EDIÇÃO 2025-2026

www.firjan.com.br

Av. Graça Aranha, 1, 12º andar

Centro, Rio de Janeiro

ggndpneg@firjan.com.br



SUMÁRIO

- 2** APRESENTAÇÃO
- 3** INTRODUÇÃO
- 4** METODOLOGIA
- 7** DETALHANDO AS TOP 10 TENDÊNCIAS DE SAÚDE CORPORATIVA
- 18** ANÁLISE DE INTERPRETAÇÃO DOS DADOS
- 20** SOLUÇÕES FIRJAN SESI
- 21** COMO PLANEJAR AÇÕES DE SAÚDE

APRESENTAÇÃO

A Firjan SESI reconhece a importância da transformação no cotidiano das pessoas e das empresas, oferecendo soluções inovadoras para aprimorar a gestão de negócios, educação, segurança e saúde dos trabalhadores no estado do Rio de Janeiro e nas empresas de todo o território fluminense. Investe em métodos eficientes de gestão, assegurando conformidade em segurança e saúde no trabalho (SST) e implementação de ações preventivas contra acidentes e doenças. A promoção da saúde e bem-estar, bem como a gestão da saúde ocupacional, são pilares centrais dessa atuação.

Para antecipar as mudanças que se desenham para o setor, especialmente no biênio 2025-2026, a Firjan SESI desenvolveu uma pesquisa sobre tendências em saúde, com base em 10 macro temas tendências que moldam o ecossistema de saúde. A pesquisa aborda temas como ESG, ODS, Diversidade e Inclusão (D&I), coordenação do cuidado e tecnologias em saúde, oferecendo análises sobre seus impactos e desafios. Esse levantamento orienta a criação do portfólio da Firjan SESI e reforçam nosso pioneirismo, protagonismo e compromisso com o ecossistema empresarial. A metodologia utilizada para esse levantamento reuniu estudos de fontes secundários, participação ativa da equipe da Firjan SESI em eventos, congressos e fóruns temáticos, além do uso de inteligência artificial para coleta e análises de informações.

Esse processo estratégico permitiu a organização de insights valiosos, auxiliando empresas a se anteciparem às mudanças e adotarem práticas preventivas eficazes, que minimizem riscos e fortaleçam sua posição no mercado. A pesquisa oferece uma visão sobre o impacto das tendências atuais nos campos da saúde, tecnologia e gestão, preparando as organizações para os desafios futuros. Com esse trabalho a Firjan SESI reafirma seu papel como parceiro estratégico das empresas, promovendo inovação e sustentabilidade no cenário empresarial sob a ótica da saúde

2

Saúde
da **Firjan SESI**

Nosso maior bem
é a **vida.**



INTRODUÇÃO

A Firjan SESI apresenta este levantamento para proporcionar uma nova leitura sobre as mudanças ocorridas nos últimos anos, impulsionadas por fatores como inovações tecnológicas, a crescente preocupação com o bem-estar mental e emocional, além dos impactos das mudanças climáticas. A transição de um modelo de saúde curativo para um modelo preventivo, centrado no ser humano, ganha força com a proposta da saúde 5.0. Nesse contexto, o conceito de *One Health* se destaca ao integrar a saúde humana, animal e ambiental, reconhecendo a interdependência desses sistemas. Além disso, a ampliação do acesso à saúde mental e a valorização da longevidade são questões cada vez mais relevantes. Essas transformações exigem que empresas e organizações adotem novas estratégias para garantir o bem-estar integral de seus trabalhadores e a sustentabilidade do sistema de saúde.

O desdobramento desse estudo está diretamente relacionado às mudanças que ocorrem no contexto da saúde nos pilares de interesse organizacional, com o objetivo de aprimorar o ambiente de trabalho. A Lei nº 14.831, que institui o Certificado de Empresa Promotora de Saúde Mental, aprovada pelo Congresso Nacional, reforça a importância das decisões empresariais voltadas para a implementação de ações de saúde mental e bem-estar dos trabalhadores.

Nesse contexto, a Firjan também promove ações de saúde com o intuito de expandir a visão sobre saúde nas empresas. Por isso, a participação em congressos de saúde é essencial para a ampliação, atualização e eficácia das ações da Firjan SESI. As equipes técnicas, enviadas para os eventos de maior expressão no mercado de saúde, recolhem *insights* para esse fim.

Um dos fóruns de saúde em que estivemos presentes foi a FISWeek 2024, que destacou a integração entre tecnologia e saúde, com foco na saúde 5.0, que prioriza a humanização e personalização do cuidado. O conceito de *Healthspan*, que enfatiza a longevidade saudável e o envelhecimento com bem-estar, também foi abordado, junto com a promoção da saúde como um pilar essencial para a prevenção. A interoperacionalidade de sistemas de saúde e a ciência de dados em saúde foram temas centrais, ressaltando a importância da integração de plataformas e da segurança no uso de dados.

O letramento em novas tecnologias foi destacado como essencial para maximizar o impacto dessas inovações no cuidado à saúde.

O NutriSaúde Summit - o Elo da Indústria Saudável, foi um evento internacional realizado pela Firjan SESI SENAI com o apoio do Fórum da Indústria de Alimentos e Bebidas Saudáveis (IAS). Nele foram discutidas temáticas essenciais, como a educação alimentar, fundamental para promover melhores escolhas, e as inovações naturais no mercado, com foco em produtos que priorizam ingredientes sustentáveis e benéficos à saúde. O evento também abordou a importância de hábitos saudáveis, o futuro da alimentação saudável e as Práticas Integrativas e Complementares de Saúde (PICS), destacando abordagens holísticas para o bem-estar físico e mental. O NutriSaúde Summit se consolidou como um espaço crucial para promover soluções inovadoras e impulsionar o mercado de alimentação saudável.

Os especialistas da Firjan SESI também coletaram insumos na Jornada Regional de Qualidade de Vida,, promovida pela Associação Brasileira de Qualidade de Vida (ABQV), com o tema tendências e Estratégias de Bem-estar e Saúde Corporativa. O evento reuniu profissionais para discutir as últimas tendências no bem-estar e saúde nas organizações.

Foram abordados temas como a humanização dos profissionais, destacando a importância do cuidado empático, a inclusão da família no apoio à saúde dos colaboradores e a relação entre ética, inteligência artificial e saúde mental. A gestão integrada de qualidade de vida e a promoção da saúde emocional também foram discutidas como fundamentais para ambientes de trabalho saudáveis. Além disso, foram analisadas estratégias para a redução da sinistralidade e o impacto do estilo de vida saudável na saúde corporativa.

Em conclusão, além de diversas iniciativas da Firjan SESI, a instituição esteve presente em uma série de eventos importantes voltados para a segurança e saúde dos trabalhadores, promoção da saúde e bem-estar nas empresas. A participação da Firjan SESI em eventos como esses reforça seu compromisso com a transformação do setor de saúde, promovendo soluções integradas que contribuem para ambientes de trabalho mais saudáveis e produtivos, além de apoiar o desenvolvimento de estratégias mais eficazes para a qualidade de vida no contexto organizacional.

METODOLOGIA DE SUMARIZAÇÃO

A metodologia utilizada no levantamento reuniu achados frente à aplicação do filtro de tendências em saúde a partir de estudos secundários de um *deck* de fontes relevantes, mais *insights* captados pelos profissionais da Firjan SESI da participação em congressos, eventos e fóruns temáticos e informações coletadas a partir da utilização de inteligência artificial.

Compartilhamento de ideias entre líderes e equipes

Notícias e atualidades

Pesquisa de mercado

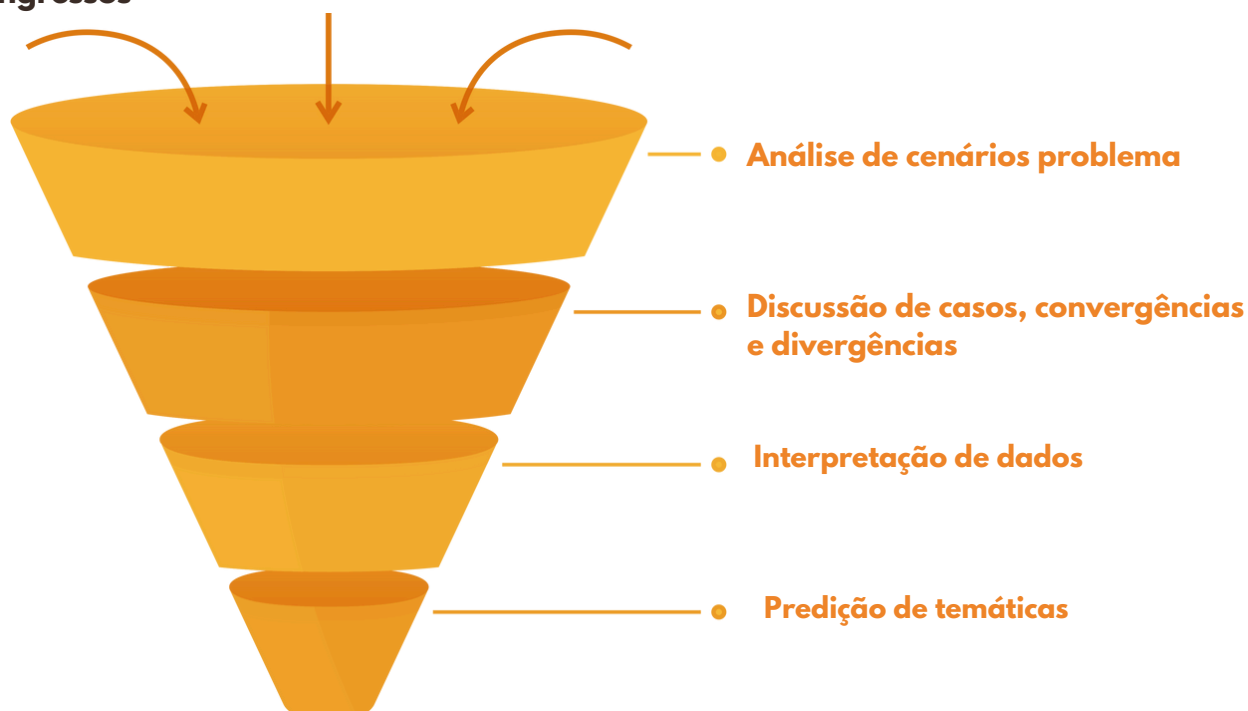
Estudos de artigos acadêmicos

Participação em eventos e congressos

Diretrizes de organizações internacionais



4



PRINCIPAIS INSIGHTS CAPTADOS E EVENTOS TEMÁTICOS DE 2024

CONARH

Tendências & tecnologia na transformação digital
Inteligência artificial e acessibilidade
Papel do líder na promoção do bem-estar no trabalho
Etarismo e gerações
ESG no centro e longevidade organizacional
Inteligência artificial: ética & legislação & regulação
Experiência da alegria no trabalho & índice de felicidade
Impacto das finanças pessoais na saúde
Estratégia de saúde como protagonista na sustentabilidade dos negócios
Saúde emocional nas organizações
O futuro da saúde suplementar
Desafios e soluções para saúde mental e emocional
Futuro do trabalho: *power skills*

12ª EDIÇÃO DO GLOBAL HEALTHY WORKPLACE AWARDS AND SUMMIT

O impacto das mudanças climáticas nas condições de trabalho
Efeitos das mídias sociais e hiper conectividade na saúde mental, compartilhamento de informações no local de trabalho
Estratégias governamentais para saúde mental
Mercados financeiros e investidores valorizando cada vez mais empresas que investem no bem-estar, saúde e segurança dos trabalhadores
O compartilhamento das boas práticas pode elevar padrões gerais em benefício de empresas e setores

28º CONBRAN

Sistemas alimentares saudáveis: saúde das pessoas e do planeta
Alimentação coletiva e segurança alimentar e nutricional
Sistemas alimentares saudáveis promovem o bem-estar e a sustentabilidade do planeta, equilibrando nutrição, meio ambiente e justiça social
Diversidade (alimentação no TEA, linguagem importa);
Comunicação cuidadosa e respeitosa, percepções e influencia na inclusão e a diversidade
Processos de formação em alimentação e nutrição
Abordagem multiprofissional da obesidade e estigma
Modos de vida, padrões alimentares e repercussões à saúde
Habilidades culinárias como forma de promover alimentação saudável

CONGRESSO ABERGO

Ergonomia Inclusiva e Acessibilidade para a inclusão de pessoas com deficiência no trabalho e a acessibilidade, com foco no design de produtos e ambientes
Integração da Ergonomia com outras Áreas para otimizar a saúde e segurança no trabalho, além da relação com a automação e a inteligência artificial.
A importância da ergonomia nas perícias médicas e de segurança e necessidade de maior regulamentação em contextos legais e judiciais.
A formação de profissionais e a importância da criação de indicadores de saúde
A adaptação à nova NR17 e os desafios relacionados aos impactos da inteligência artificial e automação no trabalho
Ergonomia e fatores humanos em constante evolução, focada na inclusão, inovação e integração com novas tecnologias e ferramentas.
IA pode ser um meio poderoso à otimização da produtividade com segurança e conforto.
Atuação da ergonomia na análise dos riscos psicossociais com intuito de encontrar a causa raiz dos problemas.
O ErgoDesign é um recurso precioso nas transformações no ambiente trabalho, com o objetivo de colocar o trabalhador no centro das mudanças em relação ao ambiente, ferramentas, equipamentos, usabilidade de sistemas, etc.
IA pode ser um meio poderoso à otimização da produtividade com segurança e conforto.

NUTRISAÚDE SUMMIT

Educação alimentar
Inovações saudáveis e naturais no mercado
Futuro da alimentação saudável
Práticas Integrativas e Complementares de Saúde (PICS)

JORNADA REGIONAL ABQV - SUDESTE

Humanização dos profissionais
Inclusão da família como influenciador da promoção da saúde
Ética, IA e saúde mental
Gestão integrada em qualidade de vida
Qualidade de vida com saúde emocional
Redução da sinistralidade
Estilo de vida e saúde corporativa

FISWEEK

Saúde 5.0
Interoperacionalidade de sistemas de saúde
Ciência de dados em saúde
Letramento em novas tecnologias
Healthspan
Promoção da saúde

41º CIOSP

Especialidade na odontologia
Fluxo digital nas especialidades
Sistema operacional de odontologia
Terapias alternativas e complementares

CONGRESSO ABRH

Sustentabilidade na saúde
Gestão de saúde autônoma
Sedentarismo e obesidade
Segurança psicológica

VITUDE SUMMIT

Saúde mental nas corporações
Fator essencial
Impacto da liderança
Burnout
Combate à desinformação
Diversidade e inclusão presente em inovações

21º CONGRESSO DA ANAMT

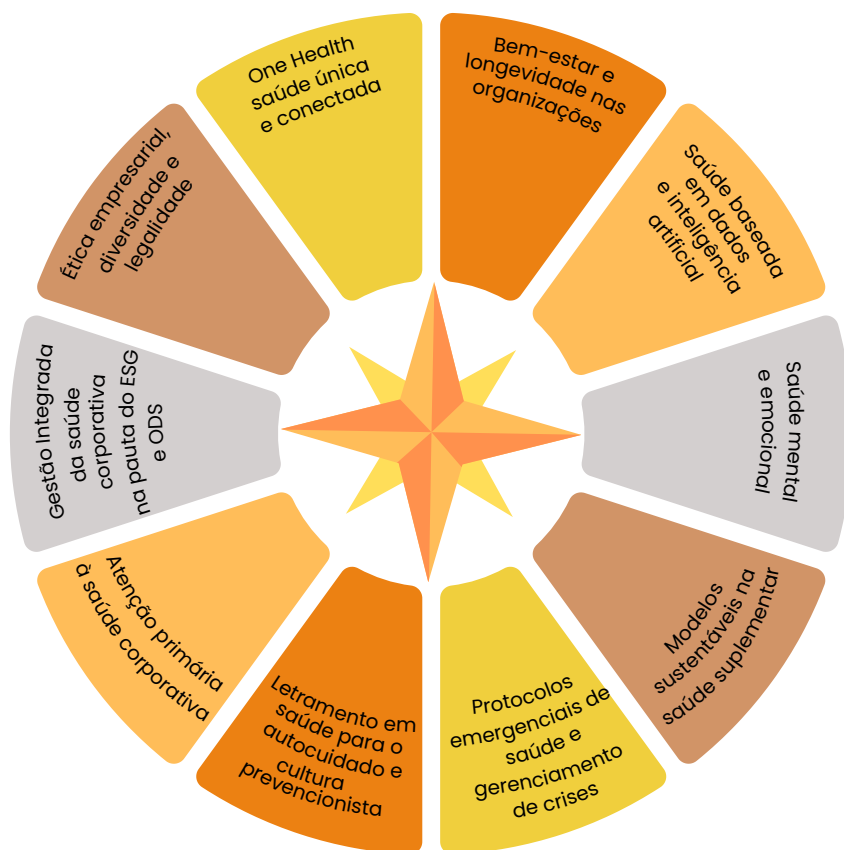
Gestão da ergonomia em saúde ocupacional
Integração de engenharia de segurança e medicina do trabalho
Importância da gestão do absenteísmo saúde, integrando aos dados do plano de saúde
Atenção diferenciada para trabalhos noturnos e motoristas, como exames oftalmológicos e toxicológicos
Impacto das mudanças climáticas no trabalho
Avaliação e controle a exposição de agentes químicos
O papel do médico do trabalho na saúde corporativa, readaptação dos trabalhadores no ambiente laboral
Políticas para prevenção ao uso de álcool e outras drogas no ambiente de trabalho, procedimentos de testagem em segmentos com alto risco de acidentes
Políticas para prevenção ao uso de álcool e outras drogas no ambiente de trabalho, incluindo procedimentos de testagem em segmentos com alto risco de acidentes

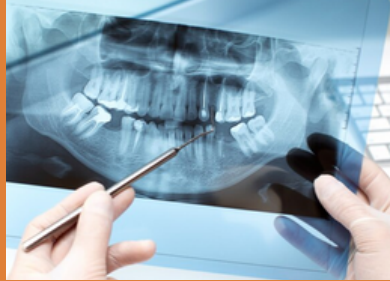
DECK DE FONTES RELEVANTES

- EY
- Gartner
- Deloitte
- Gallup
- OMS
- McKinsey
- Marsh McLennan
- Mercer & Marsh
- Great Place to Work
- Korn Ferry
- Microsoft
- *The Lancet*
- IEPS
- OPAS
- OIT
- IOSH
- USP
- IBM

Após o tratamento dos dados coletados em priorização, agrupamento e classificação, o levantamento destacou as **10 principais tendências em saúde corporativa** para o ambiente de trabalho:

6





Detalhando as 10 **tendências** em saúde corporativa

One Health

saúde única e conectada

CONCEITO

Uma abordagem atual para as políticas de saúde corporativa que adota estratégias inclusivas e sustentáveis, reconhecendo a interdependência entre saúde humana, animal e ambiental. Essa abordagem conecta setores e disciplinas para promover o bem-estar dos trabalhadores e combater ameaças à saúde ocupacional e ambiental, fortalecendo a sustentabilidade nas empresas. No ambiente corporativo, one health integra tecnologias da informação e comunicação (TICS), otimizando processos, melhorando a eficiência e garantindo uma experiência mais qualificada para os colaboradores, transformando um ambiente de trabalho mais saudável, sustentável e resiliente



DESAFIO DO CENÁRIO: EVIDÊNCIA

- Falta de comunicação e coordenação entre setores.
- Complexidade na implementação da interoperacionalidade dos sistemas.
- A digitalização de informações de saúde e a conexão de dispositivos de saúde aumentam a vulnerabilidade a ataques cibernéticos.
- A abordagem holística fortalece a cultura organizacional ao priorizar o equilíbrio entre saúde, sustentabilidade e desempenho empresarial.
- Mesmo com o aumento de 8,7% da força de trabalho global de segurança cibernética, a escassez de habilidades tecnológicas é preocupante para profissionais de RH e Risco.



IMPACTO GERADO: CONSEQUÊNCIA

Respostas fragmentadas a crises de saúde pública, subnotificação de doenças, falta de dados atualizados sobre riscos de saúde e inabilidade de operacionalização das novas tecnologias e restrição de benefícios tecnológicos.

8

TEMAS CONVERGENTES

- Saúde digital: *wearables*, assistência de saúde remota, telemedicina, diagnóstico remotos.
- Acesso e inclusão das comunidades e de vulnerabilidade social.
- Saúde comunitária.
- Biossegurança e cuidados sanitários.
- Políticas públicas de saúde.
- Saúde 4.0.
- Saúde 5.0.
- Jornada do cliente: humanização.
- Letramento em novas tecnologias de saúde.
- Saúde baseada em valor.
- Interoperacionalidade de sistemas.
- Ciência de dados.
- Otimização da coordenação do cuidado.



Bem-estar e longevidade nas organizações

CONCEITO

Investir em um ambiente de trabalho centrado nas pessoas é essencial para promover o bem-estar e colher resultados estratégicos para as empresas. O conceito do bem-estar abrange as dimensões físicas, emocionais, sociais, financeiras e espirituais. O bem-estar organizacional contribui para o engajamento, retenção de talentos, produtividade e clima organizacional. A promoção de ambientes, rotinas e cultura seguras e saudáveis, melhora a qualidade de vida, favorecendo uma longevidade produtiva e saudável, adicionando qualidade aos dias vividos *healthspan*.



DESAFIO DO CENÁRIO: EVIDÊNCIA

- Em 2030, 1 em cada 6 pessoas terá 60 anos ou mais (aumento da expectativa de vida).
- Em 2050, o número absoluto de maiores de 65 anos mais do que dobrará, atingindo 1,6 bilhão de pessoas e crescendo de 9,4% para 16,5% da população total.



IMPACTO GERADO: CONSEQUÊNCIA

Sobrecarga nos sistemas de saúde, aumento de doenças crônicas (DCNT), elevação dos custos com a saúde relacionado ao aumento da sinistralidade, redução da produtividade pela falta de prevenção adequada.

9

TEMAS CONVERGENTES

- Ativação cognitiva.
- Gestão de uma vida equilibrada.
- Autocontrole.
- Hábitos saudáveis.
- Vida estendida.
- Prevenção de doenças.
- Promoção de saúde.
- Longevidade e qualidade: *Healthspan*.
- Cidade Longeva.
- Inteligência emocional.
- Cultura de comportamento seguro.
- Saúde mental e emocional.
- Feliciência.
- Epigenética.
- Saúde integrativa.

CONCEITO

O uso inteligente de dados tem alavancado a gestão da saúde. A gestão da saúde, apoiada por dados e modelos preditivos, permite uma abordagem personalizada e preventiva, otimizando políticas de saúde organizacionais e cuidados. A ciência de dados, inteligência artificial (IA), tecnologias de monitoramento remoto e vestíveis ajudam a mitigar riscos e garantir a segurança e saúde no trabalho, enquanto a predição de padrões e riscos melhora a tomada de decisões, reduz custos e aumenta a produtividade. Com a saúde 5.0, é possível melhorar a comunicação e cuidado integral centrado no indivíduo, levando em consideração as dimensões emocionais, sociais e culturais. Isso resulta em um cuidado mais eficiente, otimização de processos de saúde, personalização, precisão, com maior segurança, saúde e melhor alocação de recursos.



DESAFIO DO CENÁRIO: EVIDÊNCIA

- Mais de 70% das organizações ainda não possuem uma estratégia eficaz para lidar com a gestão de dados.
- Ausência da cultura organizacional orientada a dados nas empresas.
- O setor de data centers na América do Sul deve crescer 68% nos próximos anos.
- 65% dos entrevistados citaram melhor acesso aos dados nos canais como um dos maiores benefícios da migração de dados de saúde de pacientes para a nuvem.



IMPACTO GERADO: CONSEQUÊNCIA

Vazamento de dados de saúde, dados com baixa qualidade para tomada de decisão, dificuldade de gerenciar gastos, baixa saída de serviços, redução da eficácia de serviço por imprevisão.

10

TEMAS CONVERGENTES

- *Big data.*
- *Data lake.*
- Ciência de dados.
- Inteligência artificial.
- Análise epidemiológica.
- *Health analytics.*
- Modelos preditivos em saúde.
- Aprendizagem de máquina.
- Interoperabilidade de dados.
- IA aplicada à saúde.
- IA colaborativa.
- Segurança da informação.
- Saúde baseada em evidências.

4 Saúde mental e emocional

CONCEITO

A saúde mental e emocional no ambiente corporativo é um fator crítico para o bem-estar psicológico e emocional dos trabalhadores e do desempenho organizacional. Trata-se da capacidade dos profissionais gerenciar o estresse, enfrentar desafios, cultivar relacionamentos saudáveis e tomar decisões equilibradas. Envolve o equilíbrio entre pensamentos, sentimentos e comportamentos, essencial para uma vida plena, com qualidade de vida e resiliência diante das adversidades.



DESAFIO DO CENÁRIO: EVIDÊNCIA

- Aumento dos afastamentos por CID F.
- Lei nº14.831 Empresa Promotora de Saúde Mental.
- Estima-se que cerca de 15% da população mundial ativa sofra de algum transtorno mental.
- A exposição crônica a condições estressantes no local de trabalho demonstrou levar a uma série de condições de saúde mental debilitantes e esgotamento.
- 60% das pessoas dizem que as finanças são sua maior fonte de estresse.
- Estratégias governamentais para promover o bem-estar mental saúde no local de trabalho ganharam atenção significativa, com ênfase na necessidade de políticas que abordem o riscos psicossociais crescentes associados à evolução do trabalho ambiente.



IMPACTO GERADO: CONSEQUÊNCIA

Afastamento e adoecimento no ambiente de trabalho, aumento do *turnover*, impactos financeiros para a empresa, aumento de riscos de acidentes no trabalho e diminuição da produtividade.

11

TEMAS CONVERGENTES

- Gestão de crises emocionais.
- Segurança psicológica.
- Sensibilização de líderes para apoio na saúde emocional.
- Comunicação não violenta (CNV) e comunicação empática.
- Resiliência organizacional.
- Políticas de desconexão digital.
- Estigma em saúde mental.
- Fatores de riscos psicossociais.
- Assédio e outras formas de violência.
- Inteligência emocional.
- Resiliência organizacional.
- Ansiedade da informação.
- Hiperconectividade da exaustão.
- Política da pausa.
- *Brain rot*
- Comportamento compulsivo.
- Brigada psicossocial.
- Prevenção ao *burnout*.
- Equilíbrio trabalho-vida.
- Inclusão e diversidade na saúde mental.
- Impacto das finanças pessoais na saúde mental.
- Saúde mental no ambiente corporativo.

CONCEITO

A sustentabilidade na saúde suplementar exige que as empresas operadoras e as empresas contratantes conciliem eficiência econômica com qualidade no atendimento, mesmo diante de desafios crescentes. Com o aumento dos custos e demandas cada vez mais complexas, manter esse equilíbrio tem-se tornado desafiador. O aumento dos custos operacionais, envelhecimento populacional e a elevação na sinistralidade são alguns fatores que pressionam tanto as operadoras como as empresas. Repensar os modelos de assistência, adotar estratégias de coordenação de cuidados, novos modelos de pagamento e promover uma comunicação direta com os beneficiários são fundamentais nesse processo.



DESAFIO DO CENÁRIO: EVIDÊNCIA

- As despesas assistenciais *per capita* nos planos individuais regulamentados tiveram crescimento de 10,16% em 2023 comparado a 2022.
- Aumento esperado de 5,4% do custo total dos benefícios de saúde por funcionário.
- Procura médica em planos de saúde aumentou 10,1% em relação a 2019.
- Dados recentes divulgados pela Agência Nacional de Saúde Suplementar (ANS) evidenciam a crescente demanda por serviços de saúde, com um aumento considerável no número de usuários em planos de assistência médica.



IMPACTO GERADO: CONSEQUÊNCIA

Aumento da sinistralidade dos planos de saúde, aumento de custos para as empresas, sobrecarga nos serviços de saúde e precarização no atendimento de saúde.

12

TEMAS CONVERGENTES

- Educação em saúde para utilização dos recursos.
- Predição de saúde.
- Promoção de saúde.
- Prevenção e personalização do cuidado.
- Atenção primária em saúde.
- Saúde baseada em valor.
- Gestão de doenças crônicas.
- Eficiência operacional.
- Saúde comunitária.
- Interoperabilidade e compartilhamento de dados.

Protocolos emergenciais de saúde e gerenciamento de crises

CONCEITO

Os protocolos emergenciais e gerenciamento de crises são componentes essenciais na resposta a situações de emergência e implementação de estratégia eficazes que afetam a saúde pública. Enquanto os protocolos emergenciais fornecem diretrizes claras e procedimentos operacionais para lidar com emergências específicas, o gerenciamento de crises envolve múltiplos aspectos, como prevenção, resposta, recuperação e mitigação. A preparação, a coordenação e a comunicação eficaz são pilares para minimizar danos e salvar vidas durante essas crises. A continuidade dos treinamentos e a avaliação pós-crise são igualmente importantes para o aprimoramento constante dos sistemas de resposta.



DESAFIO DO CENÁRIO: EVIDÊNCIA

- Mais de 3 bilhões de pessoas vivem em áreas altamente suscetíveis às mudanças climáticas, de acordo com a agência de saúde da ONU.
- Quase metade das pessoas de 18 a 34 anos (47%), globalmente, dizem que o estresse que sentem com as mudanças climáticas afeta suas vidas diárias.
- O mundo caminha para um aquecimento de pelo menos 3°C acima dos níveis pré-industriais até 2100.
- Recrudescência de doenças infectocontagiosas causando surtos, endemias e pandemias.
- 2,4 bilhões de trabalhadores em todo o mundo estão expostos a fatores climáticos.
- Trabalhadores humanitários enfrentam estressores únicos, contribuindo diretamente com riscos de saúde mental.
- Desperdício de alimentos: 1/3 de todo alimento produzido vai para o lixo.
- A dieta planetária promove biodiversidade, reduz o desperdício de alimentos, emissão de gases do efeito estufa e do uso do solo e da água.



IMPACTO GERADO: CONSEQUÊNCIA

Adoecimento mental, acidentes letais, doenças infecciosas, aumento dos gastos de saúde e aumento na sinistralidade do plano de saúde.

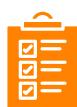
TEMAS CONVERGENTES

- Tragédias socioambientais.
- Monitoramento epidemiológico.
- Ansiedade climática.
- Emergência humanitária.
- Biossegurança.
- Manejo de crises humanitárias.
- Alimentação e saúde planetária.
- Segurança térmica.
- Protocolos de saúde e planos de contingência.
- Acolhimento em saúde e imunização.
- Crise climática e sistemas alimentares.
- Campanhas de saúde.
- Futuro sustentável.
- Protocolos atualizados.
- Gestão de recursos.

Letramento em saúde para o autocuidado e cultura preventivista

CONCEITO

Refere-se à capacidade de um indivíduo acessar, compreender e usar informações de saúde de forma eficaz para tomar decisões conscientes sobre seu bem-estar. Esse conhecimento capacita as pessoas a adotarem práticas de autocuidado e a prevenirem doenças, promovendo uma abordagem proativa e responsável em relação à sua saúde.



DESAFIO DO CENÁRIO: EVIDÊNCIA

- O impacto econômico global do sobrepeso e da obesidade foi estimado em US\$ 4,32 trilhões até 2035.
- Três dos quatro fatores de risco mais frequentemente identificados são riscos associados às LME (lesões muscoesqueléticas).
- Entre 2020 e 2030, cerca de 500 milhões de pessoas devem desenvolver doenças cardíacas, obesidade, diabetes ou outras doenças não transmissíveis devido à inatividade física.
- 54% dos RHs farão investimento na saúde financeira dos colaboradores.
- 84% das pessoas em regime CLT estão endividadas, e quase 40% deles se encontram negativadas.
- Cerca de 60% da população mundial sofre de algum tipo de insônia e 72% dos brasileiros sofrem com o problema.



IMPACTO GERADO: CONSEQUÊNCIA

Aumento no desenvolvimentos de doenças físicas e mentais, aumento de doenças crônicas, acidentes de trabalho, absenteísmo, e aumento na sinistralidade do plano de saúde.

TEMAS CONVERGENTES

- Medicina do estilo de vida.
- Educação e literacia em saúde.
- Realidade virtual e aumentada.
- Simuladores.
- Comportamento compulsivo e ciclo vicioso.
- Autopercepção de saúde e qualidade de vida.
- Escolhas conscientes e saudáveis.
- Autocontrole.
- Responsabilidade compartilhada do cuidado da saúde.
- Educação e bem-estar financeiro.
- Gamificação para educação em saúde mental.

CONCEITO

Proporciona cuidados de saúde contínuos e acessíveis, focados em prevenção, diagnóstico, tratamento, reabilitação e promoção da saúde. Baseada na coordenação do cuidado, a APSC atua na saúde integral do indivíduo, tratando não apenas as doenças, mas também abordando determinantes sociais, ambientais e comportamentais da saúde. Essa prática tem se tornado uma estratégia na redução dos custos aos sistemas de saúde.



DESAFIO DO CENÁRIO: EVIDÊNCIA

- Aumento da sinistralidade do plano de saúde e dos tratamentos de saúde.
- Aumento de 10,1% nas taxas de procura de ajuda médica, valores próximos ao nível pandêmico.
- 34% da população não tem acesso à atenção básica de saúde.
- Principais causas de morte e carga de doenças são as doenças crônicas não transmissíveis (DCNT).



IMPACTO GERADO: CONSEQUÊNCIA

Aumentos consideráveis de afastamentos, elevação na sinistralidade nos planos de saúde, redução da produtividade, diminuição no engajamento e satisfação dos trabalhadores.

TEMAS CONVERGENTES

- Prevenção de doenças.
- Personalização da atenção em saúde.
- Promoção da saúde.
- Integração da saúde ocupacional e assistencial.
- Pessoas no centro das decisões.

Gestão integrada da saúde corporativa na pauta do ESG e ODS

CONCEITO

As pautas de sustentabilidade têm sido cada vez mais adotadas pelas empresas, sendo exigidas por investidores e consumidores que valorizam marcas comprometidas. Embora a preocupação ambiental já fosse conhecida, o foco no "S" de Social, especialmente em políticas de inclusão, bem-estar e saúde dos trabalhadores, tem ganhado força. Empresas que priorizam a saúde do trabalhador como fator crítico de sucesso se destacam em uma economia que valoriza atitudes responsáveis com as pessoas e o planeta. Incluir a saúde nas estratégias empresariais é essencial para garantir a sustentabilidade das marcas e a competitividade nos negócios.



DESAFIO DO CENÁRIO: EVIDÊNCIA

- Executivos relatam a dificuldade operacional para a implementação das práticas devido ao alto custo e à complexidade.
- Dificuldade de implementação das ações por falta de padronização das métricas.



IMPACTO GERADO: CONSEQUÊNCIA

Desvantagem competitiva, aumento dos impactos ambientais e sociais, perda de negócios e riscos reputacionais.

16

TEMAS CONVERGENTES

- Engajamento das lideranças.
- Gestão em saúde.
- *Lean Health*.
- Conformidade em segurança e saúde do trabalho (SST).
- Governança corporativa em saúde.
- Responsabilidade social corporativa e saúde.
- Consumo consciente de recursos naturais.
- Alimentos resilientes.
- Saúde e sustentabilidade ambiental.

10 Ética empresarial, diversidade e legalidade

CONCEITO

Um dos princípios éticos universais é “não causar danos” e garantir a segurança e a saúde dos trabalhadores. Elaborar e adotar códigos de condutas éticas; políticas de diversidade e inclusão; cumprir e reforçar normas e leis de segurança e saúde do trabalho; e atuar no gerenciamento de riscos, medidas de proteção e promoção a saúde dos trabalhadores, são práticas essenciais no ambiente corporativo para a eficiência operacional e imagem reputacional. Dessa forma, é possível que as empresas atuem de maneira responsável, justa e alinhada com os princípios da sustentabilidade e do respeito aos direitos humanos e à sociedade.



DESAFIO DO CENÁRIO: EVIDÊNCIA

- Entrevistados de 44 países indicam que três quartos da Geração Z e 75% da geração do milênio dizem que o envolvimento da comunidade e o impacto social de uma organização são um fator importante ao considerar um empregador em potencial.
- Quase dois terços da Geração Z e 63% da geração do milênio acreditam que os negócios têm a capacidade de influenciar a igualdade social.
- No Brasil, 30% dos entrevistados veem falta de compromisso com DE&I (diversidade, equidade e inclusão).
- Mercados financeiros e investidores valorizando cada vez mais empresas que investem na saúde e segurança dos trabalhadores.



IMPACTO GERADO: CONSEQUÊNCIA

Reputação empresarial impacta as contratações de talentos; implicações legais; adoecimento dos trabalhadores; prejuízo financeiro e riscos de governança.

17

TEMAS CONVERGENTES

- Conformidade em segurança e saúde do trabalho (SST).
- Saúde ocupacional.
- Segurança do trabalho.
- LGPD.
- Combate ao assédio no ambiente do trabalho.
- Estratégia geracional.
- Equidade de gênero.
- Assédio nas relações de trabalho.
- Segurança psicológica.

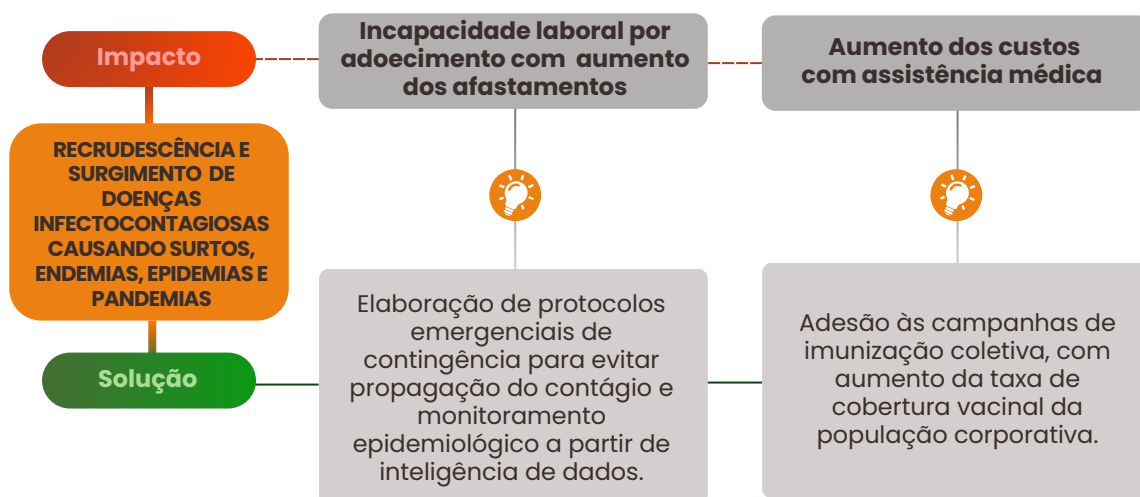
ANÁLISE E INTERPRETAÇÃO DOS DADOS

Esse resultado, além de apontar as necessidades emergentes a curto prazo para atuação das empresas nas estratégias de saúde corporativas, guiam a **Firjan SESI** na oferta de um portfólio de soluções eficientes e adequadas aos vários segmentos e portes industriais, fortalecendo seu compromisso e protagonismo no apoio às empresas.

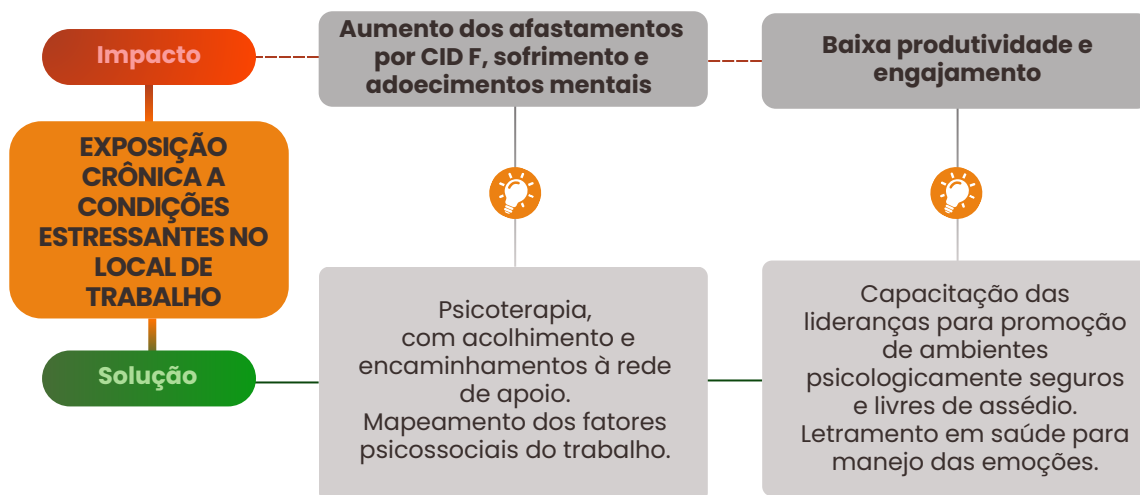
A interpretação da evidência e seu impacto no ambiente de trabalho e na saúde do trabalhador são consideradas. A solução resultante visa atender ao indivíduo em suas dimensões pessoais e profissionais.

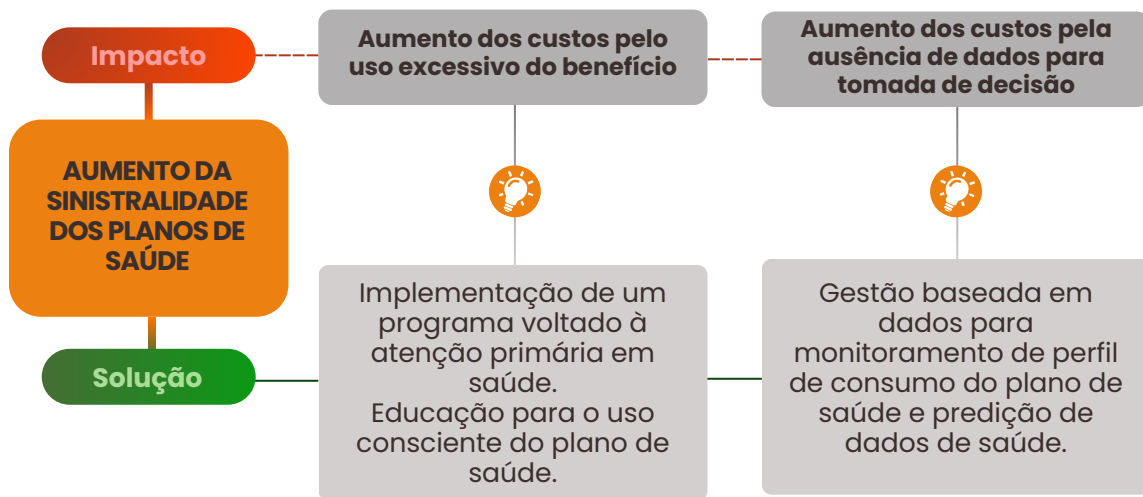
Veja três casos práticos de interpretação dos fatos, seus impactos e as propostas de soluções em harmonia com as tendências.

1



2





SOLUÇÕES FIRJAN SESI

A FIRJAN SESI é um parceiro da indústria e busca promover novas soluções efetivas para lidar com os desafios do segmento. Conheça nossa abordagem:

TEMA	ÁREAS				PORTFÓLIO DE PRODUTOS E SERVIÇOS
	Promoção da saúde e bem-estar	Conformidade em saúde e segurança do trabalho	Gestão de saúde	Prevenção de doenças e acidentes	
One Health saúde única e conectada					Cursos de educação e atualização profissional, saúde e segurança do trabalho e biossegurança.
Bem-estar e longevidade nas organizações					Gerenciamento do estresse, orientação para atividade física, teleconsultas em saúde e estilo de vida, ASSTI e programa de longevidade.
Saúde baseada em dados e inteligência artificial					Saúde Digital, ciência de dados aplicada à saúde, consultorias, InfoSESI e teleconsulta.
Saúde mental e emocional					Jornada de desenvolvimento da saúde emocional, mapeamento de fatores psicossociais, Mentis 360, prevenção ao uso de álcool e outras drogas, comportamento compulsivo e telepsicologia.
Modelos sustentáveis na saúde suplementar					Inteligência de dados de saúde, atendimento digital, gerenciamento de absenteísmo, gestão de crônicos e atenção primária à saúde corporativa.
Protocolos emergenciais e gerenciamento de crises					Obrigações legais e ambientais do meio ambiente.
Atenção primária à saúde corporativa					Inteligência de Dados de Saúde, atendimento digital, consultoria em análise preditiva, atenção primária à saúde corporativa e consultoria InfoSESI.
Gestão Integrada da saúde corporativa na pauta do ESG e ODS					APSc, teleconsultas, curso de bem-estar emocional, financeiro e produtividade no ambiente de trabalho.
Letramento em saúde para o autocuidado e cultura prevencionista					Diagnóstico de maturidade e cultura em SST, diagnóstico de normas regulamentadoras, prevenção ao uso de álcool e outras drogas, EAD alimentação saudável e saúde mental, programas de conformidade e segurança do trabalho.
Ética empresarial, diversidade e legalidade					Consultoria de mapeamento de acessibilidade, diagnóstico de maturidade e cultura em SST, laudo de conformidade de cabine audiométrica e ergonomia.

COMO PLANEJAR AÇÕES DE SAÚDE

Com o objetivo de facilitar o planejamento das empresas em seus programas em saúde integrada, pautados nas principais tendências da área, a Firjan SESI criou o calendário de saúde integrada com conteúdo especializado ao longo de todo o ano.

O calendário de saúde integrada Firjan SESI visa conscientizar ainda mais trabalhadores e empresas quanto aos temas e provocar a adoção das melhores práticas, atitudes e condutas em suas vidas e em seus negócios nesta área de suma importância para a produtividade e saúde do trabalhador. Acompanhe esse e todos os demais produtos e serviços por um de nossos canais de acesso:



Site Firjan
(firjan.com.br)



LinkedIn Firjan
(br.linkedin.com/company/firjan)



Instagram Firjan
(instagram.com/firjan)



Facebook Firjan SESI
(facebook.com/firjansesi)



YouTube Firjan SESI
(youtube.com/firjansesi)



EDIÇÃO 2025–2026

Equipe Técnica do Projeto

GERÊNCIA- GERAL DE RELACIONAMENTO
PARA NEGÓCIOS

Adriana Nogueira de Rezende

Alexandre Carloni

Alyne Peclat Torres

Bianca Cleomar Chipana Ocsa De Medeiros

Cristiano Louzada Reguffe

Claudio Noronha Vaz de Melo

Fernanda Chaves de Oliveira

Juliana Fontanezi de Moraes Fabrica

Luzia Tatiane Meneses de Lima

Maria Cristina Franco Lopes Linhares

Matheus Oliveira Biermann

Natacha De Barros Candido

Priscila Cortez Belchior

Ricardo Côrtes Paulo

Tiago Luis Cardoso

Valéria Lobato Guimarães

Apoiadores

Juliana Alves Januario

Luisa Parente

Viviane Nogueira Ramos Pimentel

Firjan SESI

